



Sheer
Driving Pleasure



Sheer
Driving Pleasure



BMW 커뮤니케이션 센터 (080) 269-2200 **BMW 공식 홈페이지** www.bmw.co.kr **BMW 페이스북** www.facebook.com/BMWKorea
BMW 인스타그램 www.instagram.com/bmw_korea **BMW 유튜브** www.youtube.com/bmwkorea
드라이빙 센터 (080) 269-3300 인천시 중구 운서동 1677-77 **드라이빙 센터 공식 홈페이지** www.bmw-driving-center.co.kr
BMW 공식 딜러 전시장 ■ 서울 [강남] 02-546-7301 [강북] 02-987-0123 [대치] 02-554-7601 [동대문] 02-2235-7301 [마포] 02-597-7501 [목동] 02-2649-7301 [빙배] 02-3477-0123 [삼성] 02-568-7301 [서초] 02-595-0123 [성수] 02-2170-7301 [송파] 02-416-7301 [양재] 02-545-7301 [영등포] 02-533-7501 [용산] 02-3275-0123 [잠실] 02-419-7301 [한남] 02-749-7301 ■ 경기/인천 [부천] 032-654-7301 [분당] 031-716-7401 [분당(공내)] 031-781-0123 [수원] 031-223-7301 [안양] 031-426-7501 [의정부] 031-540-7301 [인천(간석)] 032-429-7301 [송도] 032-427-7301 [일산] 031-922-7301 [자유로] 031-994-7301 [평택] 031-658-7301 [스타필드 하남] 031-794-8327 [스타필드 고양] 02-6958-7501 ■ 충청/대전/강원 [대전] 042-523-7301 [사신] 041-664-7301 [원주] 033-742-7301 [천안] 041-571-7401 [청주] 043-236-7401 ■ 전라/광주 [광주] 062-521-7301 [광주상무] 062-382-7301 [군산] 063-451-7301 [목포] 061-283-7301 [순천] 061-741-7301 [전주] 063-223-7301 ■ 경상/대구/부산/울산 [구미] 054-463-7301 [김해] 055-311-7301 [대구] 053-745-7301 [서대구] 053-623-7301 [부산(남구)] 051-627-7301 [부산(중영)] 051-715-7301 [부산(해운대)] 051-731-7301 [울산] 052-265-7301 [진주] 055-748-7301 [창원] 055-247-7301 [포항] 054-282-7301 ■ 제주 064-757-7301

*본 인쇄물에 수록된 이미지는 실제 차량과 차이가 있을 수 있으며, 사양 및 제원은 성능 개선을 위하여 사전 예고 없이 변경될 수 있습니다. 자세한 사항은 BMW 공식 딜러 전시장에 문의하시기 바랍니다.

Printed in Korea, 2/2019

THE ALL-NEW BMW X5.

*2019년 2월 기준



THE ALL-NEW BMW X5.

- THE ALL-NEW BMW X5	04
- EXTERIOR DESIGN HIGHLIGHTS	18
- INTERIOR DESIGN HIGHLIGHTS	19
- COMFORT	20
- SAFETY	21
- MODEL LINEUP	22
- TECHNICAL DATA	23
- BMW SERVICE	24
- BMW KOREA FUTURE FUND / BMW DRIVING CENTER	25



EVERYTHING.
MULTIPLIED BY X.



A CHALLENGE.
TO ALL THE OTHERS.



GET IN.
AT THE HIGHEST LEVEL.

*본 인쇄물에 수록된 이미지는 실제 차량과 차이가 있을 수 있으며, 사양 및 제원은 성능 개선을 위하여 사전 예고 없이 변경될 수 있습니다. 자세한 사항은 BMW 공식 딜러 전시장에 문의하시기 바랍니다.

THE ALL-NEW BMW X5 08 | 09

SOMEONE HAS
TO BE IN CHARGE.

*본 인쇄물에 수록된 이미지는 실제 차량과 차이가 있을 수 있으며, 사양 및 제원은 성능 개선을 위하여 사전 예고 없이 변경될 수 있습니다. 자세한 사항은 BMW 공식 딜러 전시장에 문의하시기 바랍니다.

THE ALL-NEW BMW X5 10 | 11



DOESN'T ASK, ACTS.



THERE IS NO LIMIT
TO GREAT IDEAS.

MARK GOALS
WITH AN X.



EXTERIOR DESIGN HIGHLIGHTS.



BMW 레이저 라이트는 X자 형태의 독특한 디자인 악센트가 특징이며, 기존 라이트보다 두 배 멀리, 최대 500m까지 시야를 확보할 수 있습니다. 블루 색상의 X자 디자인 악센트와 BMW 레이저 레터링이 BMW만의 특별함을 시각적으로 표현합니다.



차량 키를 소지한 상태로 차량으로부터 3m 이내에 접근하면 **웰컴 라이트 카펫**이 작동됩니다. 웰컴 라이트 카펫은 차량 승하차 시 도어 주변을 밝게 비춰주어 안전성과 고급스러움을 동시에 제공합니다.



액티브 에어 스트림 키드니 그릴은 공기 역학을 위한 최첨단 기술입니다. 공기를 냉각시키지 않아도 될 때에는 라디에이터와 에어벤트가 전통적으로 닫혀 엔진실에 유입되는 공기의 양을 감소시키며, 이로 인해 공기 역학과 연료 소모량이 최적화되어 더욱 다이내믹한 주행이 가능합니다.



M 스포츠 배기 시스템은 Sport 혹은 Sport+ 모드를 선택하면 강렬하고 역동적인 엔진 사운드를 배출하여 운전자의 가슴을 설레게 합니다. 반면, Comfort 모드에서는 잔잔하고 감성적인 엔진 사운드를 배출합니다.
*M Sport Package와 M50d에 한해 적용.



20인치 V 스포크 738 휠로 xLine에 적용.



20인치 스타 스포크 740 M 휠로 M Sport Package에 적용.



22인치 더블 스포크 742 M 휠로 M50d에 적용.

INTERIOR DESIGN HIGHLIGHTS.



BMW 라이브 콕핏 프로페셔널은 2개의 고해상도 12.3인치 계기판과 터치 스크린 디스플레이로 구성되어 있으며, 높은 시인성으로 다양한 정보를 디지털로 제공합니다.



새롭게 디자인된 **기어 노브**와 **엔진 스타트/스톱 버튼**은 BMW X5에 고급스러움을 더하며, 글라스 소재의 디테일이 적용된 기어노브는 인테리어에 악센트를 더합니다.
*글라스 인테리어가 적용된 기어 노브는 M Sport Package와 M50d에 한해 적용.



하만 카돈(Harman Kardon) 서라운드 시스템은 464W의 디지털 앰프와 9개의 채널, 16개의 스피커를 통해 전해지는 아름다운 선율이 실내를 가득 채웁니다.



파노라마 글라스 루프는 버튼 하나로 손쉽게 여닫을 수 있으며 자동차 키를 사용하여 원격으로 작동할 수 있습니다. M50d에 제공되는 파노라마 글라스 루프 스카이 라우징은 15,000여 개의 라이트가 밤하늘을 아름답게 담아내 특별한 분위기를 연출합니다.



앰비언트 라이트는 편안하면서도 포근한 실내 분위기를 연출하며 총 6가지 색상으로 변경이 가능합니다.



도어를 열자마자 M 모델 로고가 새겨진 **도어실 피니셔**가 스포츠 DNA를 강렬하게 표출하며 운전자를 반깁니다.
*M 도어실 피니셔는 M Sport Package와 M50d에 한해 적용.

COMFORT.



어댑티브 프론트/리어 에어 서스펜션이 적용되어 주행 시 안락함과 역동성, 적재 시 편의성이 모두 향상되었습니다. 어댑티브 에어 서스펜션은 차량의 높낮이를 최대 80mm까지 조절이 가능하며 고속 주행 시 자동으로 차체가 낮아져 더욱 다이내믹한 주행을 지원합니다. 또한, 테일게이트를 통해 수화물 적재 시 버튼 하나로 쉽게 차체의 높이를 조절하여 편리하게 수화물을 실을 수 있습니다.

*xOffroad 패키지는 국내 미제공 사양.



두 개로 나뉜 형태의 스플릿 테일게이트는 상/하 분리식 도어로 구성되었으며 전동식으로 여닫을 수 있습니다.



최대 1,870리터까지 확장할 수 있는 수화물 공간으로 어떤 상황에서도 완벽하게 대응합니다.

*러기지 컴파트먼트는 국내 미제공 사양.



컴포트 액세스 시스템 덕분에 키와 버튼을 사용하지 않고도 차량 도어는 물론 테일게이트까지 열 수 있습니다. 리어 범퍼 아래에서 발을 움직이면 센서가 동작을 감지해 테일게이트가 열리며, 차량 도어의 경우 1.5m 이내에 접근하면 자동으로 잠금이 해제되고 2m 이상 멀어지면 자동으로 도어가 잠기게 됩니다.



4존 컨트롤 오토매틱 에어 컨디셔닝은 운전자 뿐만 아니라 뒷좌석 탑승객 모두 개별적으로 온도 조절이 가능하여 탑승객 전원에게 쾌적한 주행을 제공합니다.

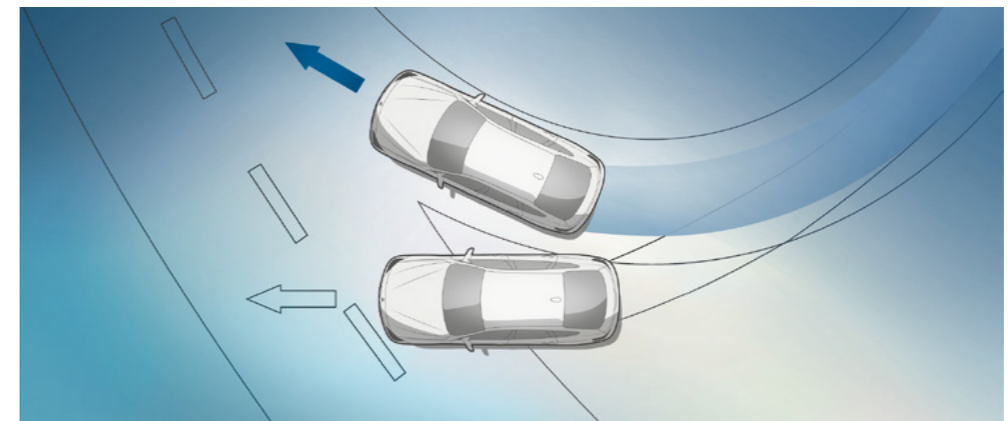
SAFTY.



드라이빙 어시스턴트 프로페셔널이 단조롭거나 까다로운 주행 상황 시 운전자를 지원하여 주행 안전성과 편의성을 향상 시켜줍니다. 액티브 크루즈 컨트롤과 함께 액티브 측면 충돌 보호 등이 적용된 차선 유지 어시스턴트가 보다 안전한 주행을 지원합니다. 또한, 스티어링 휠에 위치한 LED 상태를 통하여 주행 보조 시스템의 상태를 직관적으로 확인할 수 있습니다.



리빙 어시스턴트는 골목길 또는 주차장에서 후진 시 활용되는 기능으로, 시속 35km/h 미만의 속도에서 마지막으로 주행한 50m의 주행 기록을 저장하여 자동으로 왔던 길을 거슬러 돌아갈 수 있는 기능입니다. 차량이 스티어링을 지원하기 때문에 운전자는 차량 주변 상황을 지켜보며 안전하게 골목길 또는 주차장을 빠져나올 수 있습니다.



다이내믹 스테빌리티 컨트롤은 차량이 미끄러지는 상황이 오면, 이를 감지하고 차를 빠르게 안정화시키는 기능입니다. 또한, 우천 시 브레이크 건조 기능과 브레이크 스텐바이 기능, 경사진 곳에서 차량이 뒤로 미끄러지는 것을 방지하는 힐 스타트 어시스턴트 등의 확장 기능도 제공합니다.

BMW 서비스가 정성을 다해 귀하의 차량을 케어합니다.

BMW의 혁신적인 테크놀로지를 만나보십시오. 차량에 탑재된 기술에서부터 고객 만족 서비스까지, BMW만의 기술은 완벽하게 하나를 이루고 있습니다. 혁신적인 온보드 컴퓨터인 CBS(Condition Based Service)가 자동으로 차량 상태를 인식해 차량의 다음 정비 시기를 알려줍니다. 또한, 정비와 관련한 일정은 계기판 또는 iDrive 컨트롤 디스플레이를 이용해 화면에 나타나기 때문에 차량 상태를 언제나 확인 가능하며, 동시에

서비스데이터는 자동차 키에 무선으로 전송됩니다. BMW 서비스 어드바이저가 고객님의 키를 받아 '키리더(KeyReader)'에 꽂으면 입고된 차에 대한 모든 정보를 자동으로 읽어냄으로써 고객님의 최적화된 서비스가 제공되는 것입니다. 오직 BMW 고객님을 위한 BMW만의 혁신적인 서비스 테크놀로지를 통해 완벽을 경험해보시기 바랍니다.

BMW SERVICE.



BSI 스탠다드 패키지 (BSI Standard Package).

BMW 공식 딜러 서비스 센터는 서비스 비용과 관련해서도 언제나 가장 현명한 해법만을 제시해 드립니다. BSI 스탠다드 패키지는 신차 구입일로부터 5년 또는 주행 거리 10만km 동안(선도래 기준) 주요 소모품의 교환이나 차량 정기 점검 서비스를 별도 비용 부담없이 제공하는 서비스 프로그램입니다.

BSI 플러스 프로그램 / 워런티 플러스 프로그램.

BSI 플러스 프로그램과 워런티 플러스 프로그램을 구입하시면 기존 기간에 더 연장되어 BMW 프리미엄 서비스를 그대로 누리실 수 있습니다.



BMW 모빌리티 케어 (BMW Mobility Care).

080-269(BMW)-0001로 긴급 상황 발생 시 제일 먼저 전화 주십시오. 수입차 업계 최대 네트워크와 콜센터 상담원, 최고의 서비스 기술진을 보유하여 신속하고 정확하게 문제 해결을 도와드립니다. 고객님의 차량이 운행 가능한 경우에는 모빌리티 케어 안내에 따라 서비스 센터로 차량을 입고합니다. 차량의 운행이 불가능한 경우에는 50km까지 무료 견인 서비스를 받으십시오. 차량 수리와 보험처리 등 사고 조치에 대한 안내는 서비스 센터 담당자가 해드립니다.



BMW 텔레서비스.

오직 고객님의 여유와 안전을 위해 태어난 신개념 고객 케어 서비스가 더 큰 고객 감동을 시작합니다. BMW 텔레서비스가 고객님의 차량과 BMW 서비스 센터, BMW 콜센터를 연결해 차량의 상태와 정보를 확인하고 더 빠르고 앞선 서비스를 제공해드립니다.

- BMW 텔레서비스 예약 콜
- BMW 긴급출동 서비스
- BMW 배터리 가드
- BMW 이머전시 콜

BMW FINANCIAL SERVICE.



BMW 파이낸셜 서비스.

BMW 차량을 구입하면서 고객님의 마지막으 누리실 수 있는 혜택은 바로 BMW만의 완벽한 금융 솔루션입니다. BMW 파이낸셜 서비스는 귀하의 요구 조건과 재정 상태에 알맞은 상품 및 보험 옵션을 제공해드리고 있습니다. 특히, 적은 초기 선납 부담, 3년 뒤 최대 잔가 보장 등 다양한 기능이 담긴 상품으로 고객님의 삶에 더 나은 삶의 여유를 누리실 수 있습니다. 자세한 정보는 가격 리스트 또는 BMW 파이낸셜 서비스 공식 홈페이지 www.bmwfs.co.kr 를 참조하시기 바랍니다. BMW 공식 딜러 전시장 방문 시, 귀하가 선택한 차량에 제공되는 많은 혜택과 금융 상품에 대하여 좀 더 자세하고 친절한 상담을 받으실 수 있습니다.

THE BMW EXPERIENCE.



BMW TV.

www.bmw.tv를 방문하시면 BMW 브랜드를 다양한 방식으로 경험하실 수 있습니다. 특집 기사, 사진 자료, 심층 리포트 프로그램을 통해 자동차, 혁신, 스포츠, 라이프스타일에 관한 정보를 즐기실 수 있습니다.



BMW 드라이빙 센터.

BMW를 컨트롤하는 기술이 늘어날수록 BMW를 통한 드라이빙의 즐거움도 늘어납니다. BMW 드라이빙센터의 프로그램에 참가하시면, 다양한 노면 조건에서 물리적 한계까지 차를 몰아보실 수 있고, 극한의 상황에서 차를 제어하는 방법을 스스로 터득하실 수 있습니다. 더욱 자세한 사항은 다음 사이트를 참조하시기 바랍니다.

www.bmw-driving-center.co.kr



BMW 벨트.

(BMW Welt, 영문 : BMW World). BMW 벨트는 당신에게 잊을 수 없는 감동을 선사합니다. 신차를 인도받기 위한 방문이든, 브랜드의 매력을 즐기기 위한 방문이든 상관없습니다. 신차를 인도받을 때에는 프리미엄 컴팩트, 프리미엄, 프리미엄 플러스, 3가지 옵션 중 하나를 선택하실 수 있습니다. BMW 벨트를 온라인으로 즐기실 수도 있습니다.

www.bmw-welt.com/en



BMW 매거진.

BMW 매거진을 통해 BMW의 최신 모델을 멋진 분위기 속에서 경험해 보십시오. 새로운 디자인 트렌드, 여행 목적지, 풍부한 모던 라이프도 발견해 보시고, 비전있는 아이디어를 가진 사람들이 어떻게 세상을 바꾸고 있는지도 확인해보십시오.

www.bmw.com/magazine

BMW 코리아 미래재단.



따뜻한 마음과 앞선 생각이 만날 때, 모두가 행복한 미래가 시작됩니다. BMW 코리아 미래재단은 우리 사회의 지속 가능한 성장과 발전을 지원하고 건강한 미래사회 건설에 앞장서기 위해 2011년에 설립된 비영리재단입니다. 친환경 리더십, 글로벌 인재 양성, 나눔 문화 확산을 통해 책임 있는 미래 리더를 양성하는 BMW 코리아 미래재단. 진정한 나눔의 즐거움을 직접 경험해 보시기 바랍니다.

홈페이지 www.bmwkoreafuturefund.co.kr E-MAIL future@bmw.co.kr TEL (080)269-2300

BMW 드라이빙 센터.



2014년 대한민국 영종도에 아시아 최초로 설립된 BMW 드라이빙 센터가 드라이빙, 그 이상의 즐거움을 전합니다. 축구장 33개 크기의 부지에 설립된 BMW 드라이빙 센터는 BMW 그룹 역사상, 그리고 세계적으로도 처음 시도하는 고객과 일반인 중심의 안전교육 주행 시설이며 경험, 즐거움, 환경을 테마로 구성되었습니다. 이는 BMW의 철학인 진정한 드라이빙의 즐거움을 보다 많은 사람들에게 전하고, 자동차 복합 문화 공간으로 자리 잡고 있습니다. BMW 드라이빙 센터에서 새로운 즐거움, 새로운 미래, 새로운 비전을 만나십시오.

홈페이지 www.bmw-driving-center.co.kr 주소 인천시 중구 운서동 1677-77 TEL (080)269-3300