



Sheer  
Driving Pleasure



Sheer  
Driving Pleasure



# THE BMW 5 SERIES.

**BMW 커뮤니케이션 센터** (080) 269-2200 **BMW 공식 홈페이지** [www.bmw.co.kr](http://www.bmw.co.kr) **BMW 페이스북** [www.facebook.com/BMWKorea](http://www.facebook.com/BMWKorea)  
**BMW 인스타그램** [www.instagram.com/bmw\\_korea](http://www.instagram.com/bmw_korea) **BMW 유튜브** [www.youtube.com/bmwkorea](http://www.youtube.com/bmwkorea)  
**드라이빙 센터** (080) 269-3300 인천시 중구 운서동 1677-77 **드라이빙 센터 공식 홈페이지** [www.bmw-driving-center.co.kr](http://www.bmw-driving-center.co.kr)  
**BMW 공식 딜러 전시장** ■ 서울 [강남] 02-546-7301 [강북] 02-987-0123 [대치] 02-554-7601 [동대문] 02-2235-7301 [마포] 02-597-7501 [목동] 02-2649-7301 [방배] 02-3477-0123  
 [삼성] 02-568-7301 [서초] 02-595-0123 [성수] 02-2170-7301 [송파] 02-416-7301 [양재] 02-545-7301 [영등포] 02-533-7501 [용산] 02-3275-0123 [잠실] 02-419-7301 [한남] 02-749-7301  
 ■ 경기인천 [부천] 032-654-7301 [분당] 031-716-7401 [분당공내] 031-781-0123 [수원] 031-223-7301 [안양] 031-426-7501 [의정부] 031-540-7301 [안천(간석)] 032-429-7301 [송도] 032-427-7301  
 [일산] 031-922-7301 [자유로] 031-994-7301 [평택] 031-658-7301 [스타필드 하남] 031-794-8327 [스타필드 고양] 02-6958-7501 ■ 충청대전강원 [대전] 042-523-7301 [서산] 041-664-7301  
 [원주] 033-742-7301 [천안] 041-571-7401 [청주] 043-236-7401 ■ 전라광주 [광주] 062-521-7301 [광주상무] 062-382-7301 [군산] 063-451-7301 [목포] 061-283-7301 [순천] 061-741-7301  
 [전주] 063-223-7301 ■ 경상대구부산울산 [구미] 054-463-7301 [김해] 055-311-7301 [대구] 053-745-7301 [서대구] 053-623-7301 [부산(남구)] 051-627-7301 [부산(중영)] 051-715-7301  
 [부산(해운대)] 051-731-7301 [울산] 052-265-7301 [진주] 055-748-7301 [창원] 055-247-7301 [포항] 054-282-7301 ■ 제주 064-757-7301

\*본 인쇄물에 수록된 이미지는 실제 차량과 차이가 있을 수 있으며, 사양 및 제원은 성능 개선을 위하여 사전 예고 없이 변경될 수 있습니다. 자세한 사항은 BMW 공식 딜러 전시장에 문의하시기 바랍니다.

Printed in Korea, 09/2018

\*2018년 9월 기준.






**PERFORMANCE**



**TECHNOLOGY**



**EFFICIENT  
DYNAMIC**



**THE BMW 5 SERIES.**

DYNAMIC	06
BUSINESS	14
COMFORT	20
SAFETY	22
MODEL LINEUP	24
TECHNICAL DATA	28
BMW SERVICE	30
BMW KOREA FUTURE FUND	31
BMW DRIVING CENTER	31



# THE BMW 5 SERIES.

뜨거운 감성과 차가운 이성을 태양과 달처럼 빛내며 성공을 향해 질주하는 당신은 BMW 5시리즈입니다. 비즈니스와 다이내믹, 어느 면에서나 독보적인 BMW 5시리즈. 모든 모델에 기본 장착된 BMW M 스포츠 패키지가 외면과 내면 모두에서 강렬한 다이내믹을 드러내고, 가장 앞선 테크놀로지와 유려한 디자인은 이지적인 비즈니스 세단의 품위를 확인시켜줍니다. 압도적인 자신감으로 새롭게 탄생한 BMW 5시리즈, 두 얼굴의 다이내믹이 지금 시작됩니다.







## 이것은 가장 지적인 다이내믹.

가장 앞선 테크놀로지가 만들어낸 압도적인 퍼포먼스.  
다이내믹, 비즈니스 세단의 가장 강력한 무기가 되다.





## BMW M 스포츠 패키지. 고품격 비즈니스 세단에 장착된 극강의 다이내믹.

가장 지적인 다이내믹, 그것은 단순히 보이는 것이 아니라 뜨겁게 느껴지는 것입니다. 이견의 여지가 없는 다이내믹의 상징, BMW M 스포츠 패키지를 지금 BMW 5시리즈에서 만나보십시오. 더 강력한 제동 성능을 발휘하는 M 스포츠 브레이크를 포함한 BMW M 스포츠 패키지가 장착되어 강렬한 다이내믹 퍼포먼스를 선사합니다.



## 액티브 에어 스트림 키드니 그릴.

### 한눈에 확인되는 BMW의 에어로다이내믹 테크놀로지.

BMW 5시리즈에 적용된 액티브 에어 스트림 키드니 그릴에 주목하십시오.

상황에 따라 열고 닫히는 키드니 그릴은 한 걸음 더 진보한 BMW의 에어로다이내믹 테크놀로지를 상징적으로 보여줍니다. 액티브 에어 스트림 키드니 그릴과 에어브리더, 에어커튼이 유기적으로 작동하여 주행 시 공기 저항을 효과적으로 낮추고 높은 효율성과 뛰어난 실내 방음 효과까지 제공합니다.

## 사이드 캐릭터 라인.

### 서있을 때조차 드러나는 다이내믹 아우라.

다이내믹한 감성의 캐릭터 라인이 탁월한 주행 성능을 시각적으로 표현합니다. 기존 모델에서 하나였던 캐릭터 라인이 정밀한 두 겹으로 변화하면서 더욱 날렵해진 외관 디자인을 확인해보십시오. 라인이 BMW 특유의 호프마이스터 킥과 자연스럽게 연결되면서, 이 차량의 탁월한 운동성이 한눈에 느껴집니다.



## 어댑티브 LED 헤드라이트.

### 언제 어디서나 안전하게 확보되는 시야.

BMW 5시리즈의 헤드라이트는 완전히 변화한 디자인만큼 확실히 개선된 기능을 자랑합니다. 어댑티브 LED 헤드라이트가 햇빛과 유사한 조명색으로 최적의 시야를 확보하며 특히 야간 주행 시 그 안전성이 돋보입니다. 코너링 라이트는 정차 상태에서도 스티어링 휠을 일정 각도 이상 돌리거나 방향지시등을 켜면 작동됩니다. 어댑티브 LED 헤드라이트에는 방향지시등, 상향등, 주간 주행등이 포함됩니다.



## 초경량 차체 구조.

### 연료 효율성과 주행 성능을 향상시킨 100kg 감량.

BMW 5시리즈는 기존 모델보다 차체 무게를 최대 100kg까지 (유럽 기준) 줄였습니다. 섬세하고 정밀한 경량 구조 설계 및 경량 소재 사용으로 차체가 더 단단해졌으며 민첩성과 효율성이 획기적으로 높아졌습니다.



## 어댑티브 모드.

### 원하는 드라이빙 모드에 맞춰 세팅을 변화시키는 기능.

어댑티브 모드를 선택하면 개인의 운전 스타일 등 다양한 상황과 여건에 따라 차량의 각종 세팅을 변화시킵니다. 실시간 내비게이션과 상호 작용하여 커브길과 교차로 등 각종 도로 조건을 예측하고 이에 맞춰 서스펜션을 조절해주기도 합니다. 또한, 컴포트 모드를 선택하면 더욱 안락한 드라이빙을, 스포츠 모드에서는 더 강렬하고 역동적인 드라이빙을 즐기실 수 있습니다.



## 인테그럴 액티브 스티어링.

### 더 정밀하고 민첩한 조향력을 만드는 기술.

상황에 맞춰 뒷바퀴가 방향을 바꾸는 인테그럴 액티브 스티어링 기능은 더 편안하고 안정감 있는 드라이빙을 제공합니다. 저속 주행 시에는 뒷바퀴가 앞바퀴 반대 방향으로 회전하여 좁은 공간에서의 주차 및 출차가 쉬워지고 코너링도 편안해집니다. 또한, 고속 주행 시에는 뒷바퀴가 앞바퀴 동일 방향으로 조향되어 승차감과 안전성이 함께 높아집니다.





## 이곳은 가장 다이내믹한 오피스.

비즈니스에 최적화된 기능성과 편안함으로 움직이는 순간마저 날카로운 전략이 된다.





## 드라이빙 어시스턴트 플러스. 운전을 손쉽고 안전하게 만들어주는 자율 주행 시스템.

정속 주행은 물론 정지/출발 기능까지 갖춘 액티브 크루즈 컨트롤부터 차선 이탈을 감지하여 경고하는 차선 이탈 방지 기능, 완전 자동 주차 기능까지. BMW 5시리즈에는 BMW의 혁신적 자율 주행 기술력이 집약되어 있습니다. 인텔리전트 드라이빙 어시스턴트 시스템으로 더 편리하고 안전한 드라이빙을 경험해 보십시오.

\* 상기 이미지는 실제 모델과 차이가 있을 수 있습니다.  
\*\* 드라이빙 어시스턴트 플러스는 주행 및 주차에 대한 책임을 대신하지 않으며, 주행 중 속도 조절 및 조향에 대한 책임은 운전자 본인에게 있습니다.



## BMW 제스처 컨트롤. 운전 중 손짓만으로 전화를 받고 끊을 수 있는 편리한 기능.

간단한 손짓으로 전화 착신과 볼륨 조절 등 차량 내부 기능을 제어할 수 있습니다. 운전자가 최대한 운전에만 집중할 수 있도록 다양한 기능을 직관적으로 조절하게 해줍니다.



## 와이드 터치 디스플레이. 더 넓어진 내비게이션과 디스플레이.

새로워진 컨트롤 디스플레이는 터치 패널을 채택해 기존 모델보다 더 쉽고 빠른 조작이 가능합니다. 운전자 중심의 인터페이스 구성과 넓어진 화면으로 훨씬 편안하고 편리해졌습니다.



## BMW 디스플레이 키.

### 단순한 키를 넘어선 손안의 작은 리모트 컨트롤러.

BMW 5시리즈의 7세대에 처음 적용된 스마트 디스플레이 키는 열고 닫는 기능에 국한되지 않습니다. 디스플레이를 통해 차량의 현재 위치, 남은 연료의 양, 주행 가능 거리 등 다양한 정보를 제공하며, BMW 디스플레이 키의 터치스크린을 통해 차량의 일부 기능을 제어할 수 있습니다.



## 풀컬러 헤드업 디스플레이.

### 선명하고 정확하게 눈앞에 보여주는 주행 필수 정보.

운전자가 전방 도로 상황에 더욱 집중할 수 있도록 주행에 필요한 정보들을 전방 유리 위 운전자 시야에 보여드립니다. 현재 속도는 물론 내비게이션, 속도 제한, 추월 금지, 각종 경고 및 체크 메시지 등 주행에 꼭 필요한 정보를 풀컬러로 제공합니다.



## 컴포트 시트.

### 섬세한 기능성으로 최적의 안락함을 제공하는 시트.

프리미엄 나파 가죽으로 만들어진 운전석 및 동반석의 컴포트 시트는 여러 방향으로 전동 조절할 수 있으며, 인체공학적으로 완벽한 시트 포지션을 구현합니다. 앞좌석에는 액티브 시트 통풍 기능이 장착되어 더운 날씨에도 상쾌하고 편안하며, 뒷좌석 시트 양쪽에는 개별 온도를 조절할 수 있는 디스플레이가 마련되어 있습니다.



# COMFORT.



## 파킹 어시스턴트 플러스.

파킹 어시스턴트 플러스는 어려운 주차 상황에서 운전자를 도와줄 뿐 아니라 완전 자동 주차까지 가능합니다. 15km/h 이하 속도에서 자동으로 주차에 적합한 빈 공간을 감지하고 서라운드 뷰 카메라와 주차거리 경보장치(PDC), 파킹 어시스턴트 기능을 이용, 차량을 자동으로 주차합니다.



## 넉넉하고 편리한 공간 구성.

BMW 5시리즈는 기존 모델보다 풍부한 공간을 자랑합니다. 전체적으로 차체가 커진 덕분에 뒷좌석 레그룸 역시 더 넓어졌고 트렁크의 적재 용량도 530ℓ 까지 커졌습니다. 또한, 뒷좌석 벤치 시트가 4:2:4 비율로 분할되어 필요한 만큼만 접어 사용할 수 있기에, 골프백이나 스키 세트 등을 여러 개 넣더라도 뒷좌석의 동행인이 편안한 여행을 즐기실 수 있습니다.



## 바웬스 & 윌킨스 다이아몬드 서라운드 사운드 시스템.

음의 왜곡을 억제하여 완벽에 가까운 음질을 제공하는 바웬스 & 윌킨스의 스피커 16개가 최적의 위치에 배치되어 매혹적이고 환상적인 사운드를 제공합니다. 사운드 시스템을 켜면 은은하게 빛나는 스피커의 간접 조명은 최상의 사운드 시스템을 시각적으로 즐기게 해줍니다.



## 앰비언트 에어 패키지.

취향에 맞게 8가지의 향기를 선택하실 수 있습니다. 버튼 한 번으로 두 가지 향기가 교대로 사용되며 산뜻한 향기를 퍼트립니다. 외부에서 유입된 공기는 정화되어 공기의 컨디션을 크게 향상시켜 줍니다.

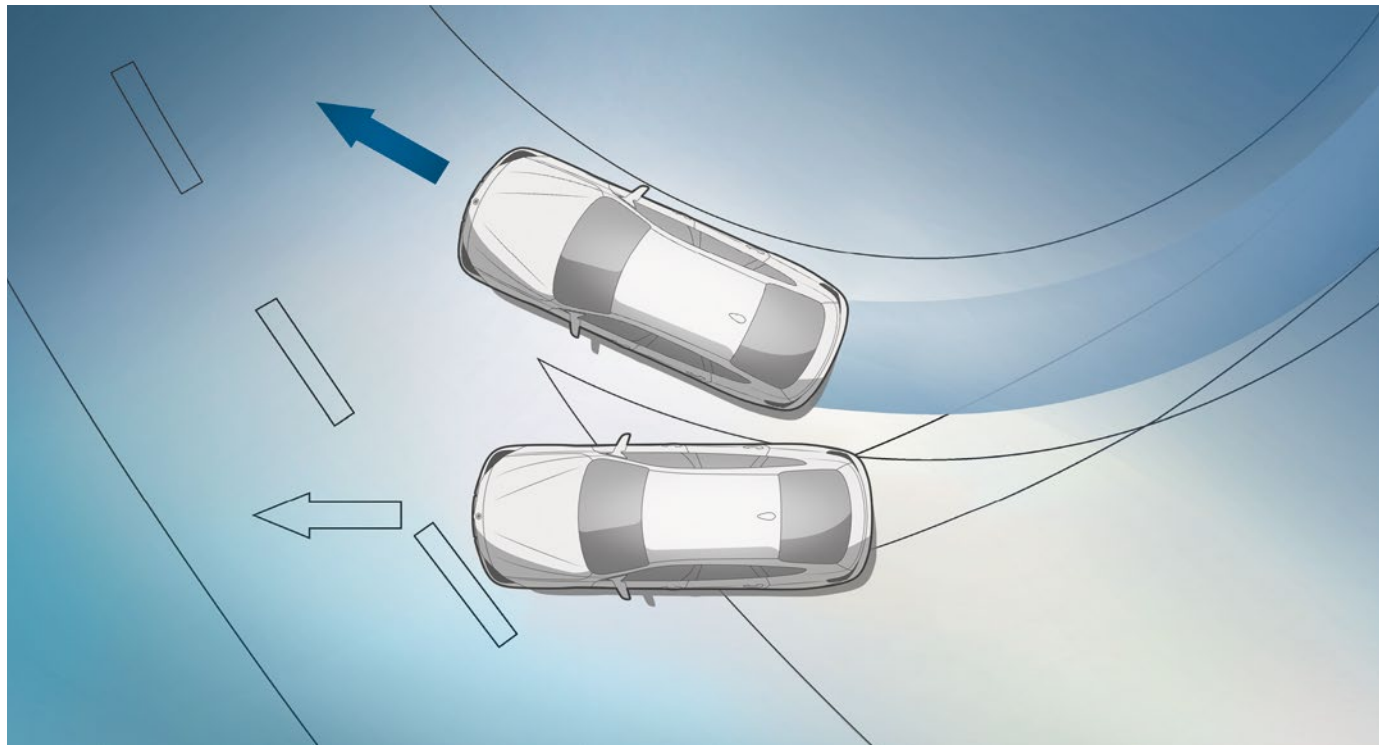


## 앰비언트 라이트.

실내에서도 돋보이는 특별한 빛의 디자인으로 총 11가지 컬러 조합의 앰비언트 라이트가 기본에 따라 실내 무드를 자유롭게 조성할 수 있도록 도와드립니다.



# SAFETY.



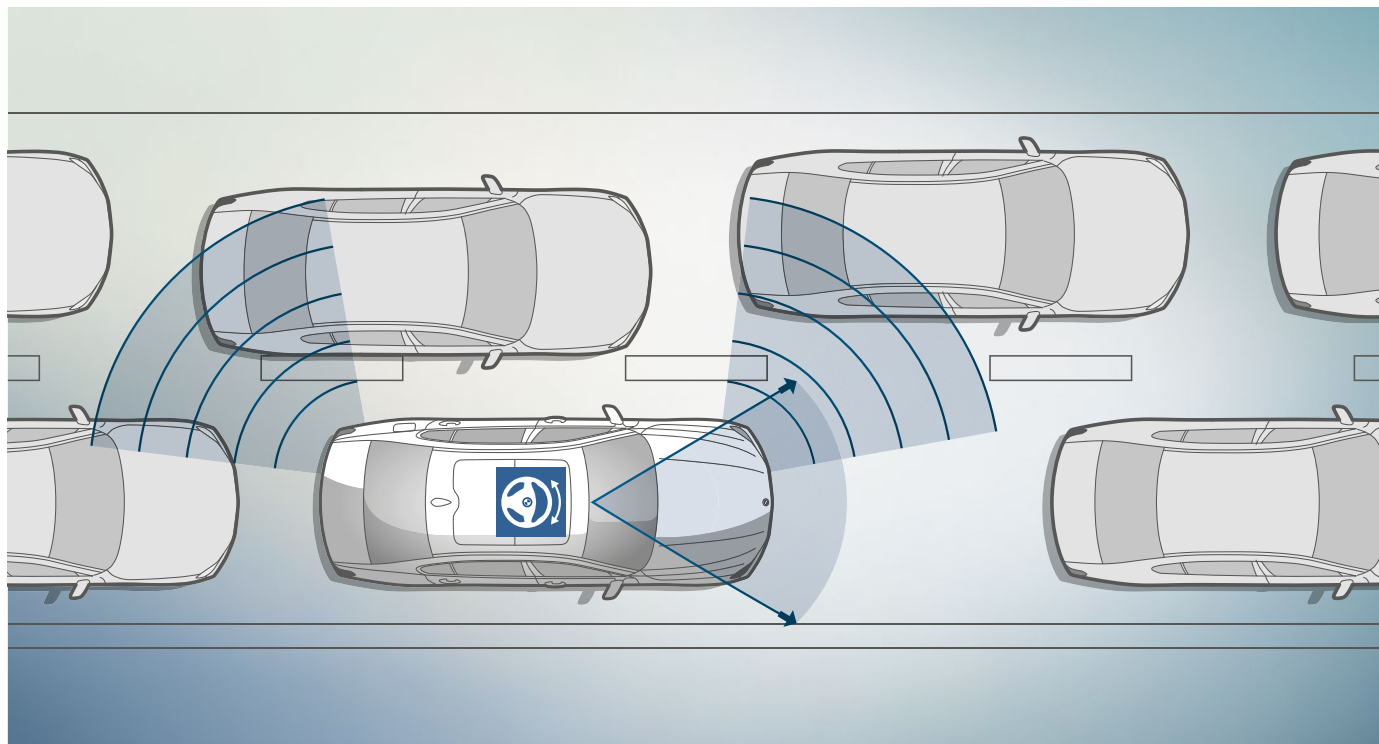
## 다이내믹 스테빌리티 컨트롤.

차량이 미끄러지는 상황이 오면, 이를 감지하고 차를 빠르게 안정화시키는 기능입니다. 또한, 우천 시 브레이크 건조 기능과 브레이크 스텐바이 기능, 경사진 곳에서 차량이 뒤로 미끄러지는 것을 방지하는 힐 스타트 어시스턴트 등의 확장 기능도 제공합니다.



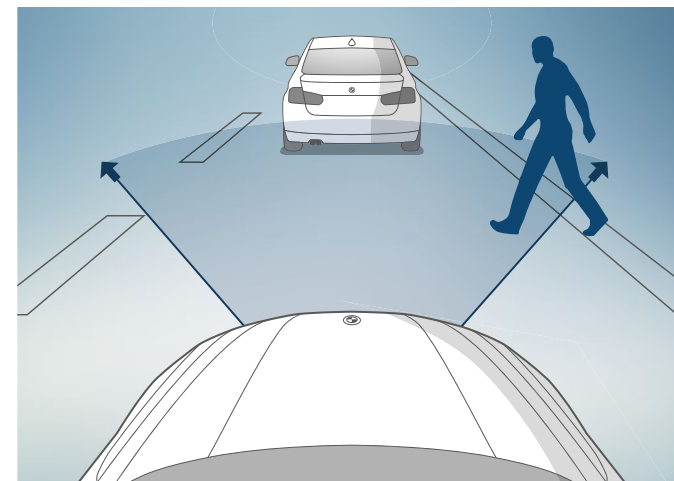
## 단단한 차체 구조.

가벼우면서도 강성이 높은 소재를 사용하여 정교한 스티어링과 민첩성을 높였으며 단단한 차체가 승객을 모든 방향에서 안전하게 보호합니다.



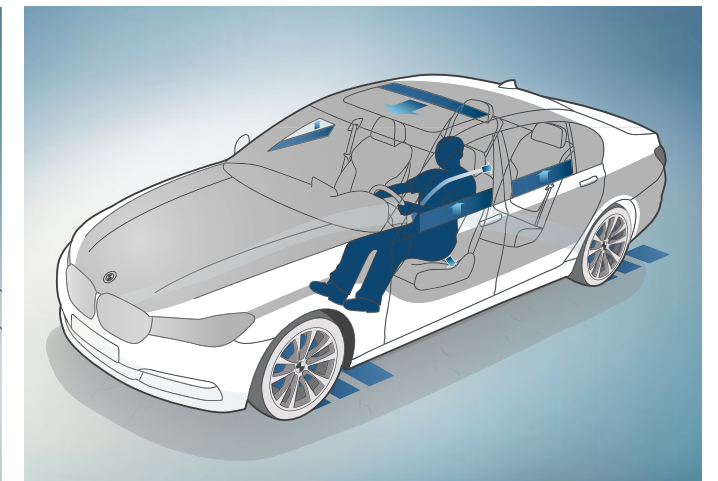
## 차선 이탈 경고 시스템.

70km/h 이상 주행 시 차선을 감지하고 의도치 않은 차선 이탈이 발생하면 운전대의 진동을 통해 드라이버의 주의를 환기시켜주는 기능입니다. 방향지시등을 켜고 차선을 변경할 시에는 차선 이탈 경고 시스템이 작동하지 않습니다.



## 라이트 시티 브레이크.

예상치 못한 보행자의 등장에 대비할 수 있는 기능입니다. 차량과 보행자 간의 거리가 일정 거리 이하로 좁혀지면 운전자에게 경고 메시지를 보냅니다. 60km/h 이하 주행 시 작동되고, 위급 상황에는 시스템이 브레이크를 미리 조절하거나, 풀 브레이킹을 자동으로 시행합니다.



## 액티브 프로텍션.

탑승자 보호 시스템으로, 위험 상황이 발생하면 안전벨트의 텐션과 시트의 위치를 자동으로 조절하고 사이드 윈도우와 선루프를 닫는 등 안전 조치를 취합니다. 충돌이 발생했을 경우에는 브레이크를 잡아 차량을 정지시켜 줍니다.



# MODEL LINEUP.

Powertrain & Technology	520d Luxury Line Special Edition	520d Luxury Line Plus	520d M Sport Package Plus
엔진(배기량, 마력)	BMW 트윈파워 터보 4기통 디젤 (1,995cc, 190마력)	BMW 트윈파워 터보 4기통 디젤 (1,995cc, 190마력)	BMW 트윈파워 터보 4기통 디젤 (1,995cc, 190마력)
변속기	스텟트로닉 자동 8단	스텟트로닉 자동 8단	스텟트로닉 자동 8단
기어 시프트 패들, 서보트로닉	○	○	○
어댑티브 M 서스펜션 프로페셔널			
다이나믹 댐퍼 컨트롤			
Driver's Mode			
- 드라이빙 인스파이어스 컨트롤	○	○	○
- 어댑티브 모드			
스티어링시스템 (Standard)	EPS	EPS	EPS
인테그럴 액티브 스티어링 시스템			
브레이크 에너지 재생가능, 전자식 파킹 브레이크, 오토메틱 홀드 기능 포함, 오토 스타트/스톱	○	○	○
<b>Safety</b>			
에어백			
- 운전석/조수석 전면 및 무릎, 앞/뒷좌석 헤드 및 사이드	○	○	○
M 스포츠 브레이크			○
다이나믹 스테빌라티 컨트롤 (DSC, 트랙션 모드 포함)	○	○	○
충돌 센서, 사고 시 센트럴 록킹 자동 해제 및 실내용, 비상등 자동 점등 기능, 사이드 임팩트 프로텍션	○	○	○
액티브 프로텍션 (위급상황 임박 시 자동 벨트텐션, 창문 및 선풍기 타입입 자동 닫힘)	○	○	○
ISOFIX 유아용 시트고정 장치 (뒷좌석 좌/우 시트)	○	○	○
안전해터리 타이널, 비상상각대, 정비 주기 표시 및 체크 컨트롤 기능	○	○	○
<b>Exterior Equipments</b>			
메탈릭 페인트 (단, 알파인 화이트 및 블랙 컬러 적용 시 non-metallic 페인트 적용)	○	○	○
크롬 라인 익스테리어	○	○	○
BMW 인디비주얼 하이글로스 새도우 라인			○
BMW 인디비주얼 익스테리어라인 알루미늄			○
M 에어로다이나믹 패키지, M 레더링 도어실			○
M 리어 스포일러			○
선풍기 타입	전동식 글라스 루프	전동식 글라스 루프	전동식 글라스 루프
<b>Wheels &amp; Tyres</b>			
휠	18" W 스포크 632	18" W 스포크 632	18" 더블 스포크 662 M
런플랫 타이어 (모든 휠 공기압 모니터링)	○	○	○
<b>Light &amp; Sight</b>			
헤드라이트 타입	어댑티브 LED 헤드라이트	어댑티브 LED 헤드라이트	어댑티브 LED 헤드라이트
하이빔 어시스턴트	○	○	○
안개등	○ (LED)	○ (LED)	○ (LED)
레인 센서, 헤드라이트 및 윈드스크린 와이퍼 컨트롤	○	○	○
헬컴 라이트, 눈부심 방지 롱 & 사이드(운전자측)미러, 엠비언트 라이트	○	○	○
<b>Drive Assistance</b>			
크루즈 컨트롤	액티브 크루즈 컨트롤	액티브 크루즈 컨트롤	액티브 크루즈 컨트롤
헤드업 디스플레이	○	○	○
드라이빙 어시스턴트	○ (플러스)	○ (플러스)	○ (플러스)
차선 변경 알람, 차선 이탈 알람, 전후방 충돌 알람	○	○	○
리모트 컨트롤 파킹			○
파킹 어시스턴트	○	○	○ (플러스)
후방 카메라	○	○	사라운드 뷰
주차 거리 알람 기능 (PDC 디스플레이 포함)	○	○	○
<b>Interior Equipments</b>			
인테리어 트림	블랙 하이그로스 & 펠 크롬 하이라이트 트림	파인 우드 '파인라안' 커브 & 펠 크롬 하이라이트 트림	BMW 인디비주얼 인테리어트림 피아노 블랙
헤드라이너			BMW 인디비주얼 헤드라이너 인트라사이트
M 스포츠 컷레스트 / M 스포츠 패달			○
다기능 버튼 포함 스티어링 휠, 전동식 스티어링 컬럼 조절	○	○	○
스티어링 휠 타입	스포츠 레더 스티어링 휠	스포츠 레더 스티어링 휠	M 스포츠 스티어링 휠
열선 스티어링 휠	○	○	○
전동식 스티어링 컬럼 조절	○	○	○
시트 재질	다코타 가죽	나파 가죽	나파 가죽
알파식 전동식 시트 (운전석 메모리 포함), 램버 서포트 (요추 지지대)	○	○	○
알파식 스포츠 / 컴포트 시트	일반 시트	컴포트 시트	컴포트 시트
액티브 시트 벤탈레이션 (통풍 시트)		○	○
뒷좌석 선블라인드 (좌우측: 수동, 후측: 자동)			○
오토메틱 에어컨디션닝 (2 Zone)	○	○	4 Zone
엠비언트 에어 패키지			○
알파식 열선시트	뒷좌석 포함	뒷좌석 포함	뒷좌석 포함
컴포트 엑세스	○	○	○
소프트 클로징 도어			○
전동식 트렁크	○	○	○
다기능 인스트루먼트 디스플레이 (LCD 계기판)			○
센사텍 대시보드 마감	○	○	○
스루-로딩 시스템 (40:20:40 뒷좌석 폴딩)	○	○	○
<b>Entertainment, Information and ConnectedDrive</b>			
컨트롤 디스플레이	10.25인치 컨트롤 디스플레이	10.25인치 컨트롤 디스플레이	10.25인치 컨트롤 디스플레이
iDrive 컨트롤러	○	○	○
DMB-T	○	○	○
BMW 디스플레이 키, BMW 리모트 오프			○
BMW 체스저 컨트롤			○
무선 충전 기능	○	○	○
내비게이션 시스템 : 한국형 K-내비게이션, USB 오디오 인터페이스 / Aux-in 단자 / 블루투스			○
오디오 시스템	스피커 6스피커	HiFi 리우드 스피커	HiFi 리우드 스피커
보이스 컨트롤, 스피드 리미트 인포 (Speed Limit Information)	○	○	○
애플 카플레이			○
BMW 어드밴스드 카 아이 (블랙박스)	○	○	○
BMW 컨시어지 서비스			○
BMW 이머전시 플 / 긴급 출동 서비스 / 텔레서비스 예약플 / BMW Online / 배터리 가드	○	○	○

Powertrain & Technology	520d xDrive Luxury Line Plus	520d xDrive M Sport Package Plus	530i Luxury Line Plus
엔진(배기량, 마력)	BMW 트윈파워 터보 4기통 디젤 (1,995cc, 190마력)	BMW 트윈파워 터보 4기통 디젤 (1,995cc, 190마력)	BMW 트윈파워 터보 4기통 가솔린 (1,998cc, 252마력)
변속기	스텟트로닉 자동 8단	스텟트로닉 자동 8단	스텟트로닉 스포츠 자동 8단
기어 시프트 패들, 서보트로닉	○	○	○
어댑티브 M 서스펜션 프로페셔널			
다이나믹 댐퍼 컨트롤			
Driver's Mode			
- 드라이빙 인스파이어스 컨트롤	○	○	○
- 어댑티브 모드			
스티어링시스템 (Standard)	EPS	EPS	EPS
인테그럴 액티브 스티어링 시스템			
브레이크 에너지 재생가능, 전자식 파킹 브레이크, 오토메틱 홀드 기능 포함, 오토 스타트/스톱	○	○	○
<b>Safety</b>			
에어백			
- 운전석/조수석 전면 및 무릎, 앞/뒷좌석 헤드 및 사이드	○	○	○
M 스포츠 브레이크			○
다이나믹 스테빌라티 컨트롤 (DSC, 트랙션 모드 포함)	○	○	○
충돌 센서, 사고 시 센트럴 록킹 자동 해제 및 실내용, 비상등 자동 점등 기능, 사이드 임팩트 프로텍션	○	○	○
액티브 프로텍션 (위급상황 임박 시 자동 벨트텐션, 창문 및 선풍기 타입입 자동 닫힘)	○	○	○
ISOFIX 유아용 시트고정 장치 (뒷좌석 좌/우 시트)	○	○	○
안전해터리 타이널, 비상상각대, 정비 주기 표시 및 체크 컨트롤 기능	○	○	○
<b>Exterior Equipments</b>			
메탈릭 페인트 (단, 알파인 화이트 및 블랙 컬러 적용 시 non-metallic 페인트 적용)	○	○	○
크롬 라인 익스테리어	○		○
BMW 인디비주얼 하이글로스 새도우 라인			○
BMW 인디비주얼 익스테리어라인 알루미늄			○
M 에어로다이나믹 패키지, M 레더링 도어실			○
M 리어 스포일러			○
선풍기 타입	전동식 글라스 루프	전동식 글라스 루프	전동식 글라스 루프
<b>Wheels &amp; Tyres</b>			
휠	18" W 스포크 632	18" 더블 스포크 662 M	18" W 스포크 632
런플랫 타이어 (모든 휠 공기압 모니터링)	○	○	○
<b>Light &amp; Sight</b>			
헤드라이트 타입	어댑티브 LED 헤드라이트	어댑티브 LED 헤드라이트	어댑티브 LED 헤드라이트
하이빔 어시스턴트	○	○	○
안개등	○ (LED)	○ (LED)	○ (LED)
레인 센서, 헤드라이트 및 윈드스크린 와이퍼 컨트롤	○	○	○
헬컴 라이트, 눈부심 방지 롱 & 사이드(운전자측)미러, 엠비언트 라이트	○	○	○
<b>Drive Assistance</b>			
크루즈 컨트롤	액티브 크루즈 컨트롤	액티브 크루즈 컨트롤	액티브 크루즈 컨트롤
헤드업 디스플레이	○	○	○
드라이빙 어시스턴트	○ (플러스)	○ (플러스)	○ (플러스)
차선 변경 알람, 차선 이탈 알람, 전후방 충돌 알람	○	○	○
리모트 컨트롤 파킹			○
파킹 어시스턴트	○	○ (플러스)	○
후방 카메라	○	사라운드 뷰	○
주차 거리 알람 기능 (PDC 디스플레이 포함)	○	○	○
<b>Interior Equipments</b>			
인테리어 트림	파인 우드 '파인라안' 커브 & 펠 크롬 하이라이트 트림		파인 우드 '파인라안' 커브 & 펠 크롬 하이라이트 트림
헤드라이너			BMW 인디비주얼 헤드라이너 인트라사이트
M 스포츠 컷레스트 / M 스포츠 패달			○
다기능 버튼 포함 스티어링 휠, 전동식 스티어링 컬럼 조절	○		○
스티어링 휠 타입	스포츠 레더 스티어링 휠		스포츠 레더 스티어링 휠
열선 스티어링 휠	○		○
전동식 스티어링 컬럼 조절	○		○
시트 재질	나파 가죽		나파 가죽
알파식 전동식 시트 (운전석 메모리 포함), 램버 서포트 (요추 지지대)	○		○
알파식 스포츠 / 컴포트 시트	컴포트 시트		컴포트 시트
액티브 시트 벤탈레이션 (통풍 시트)	○		○
뒷좌석 선블라인드 (좌우측: 수동, 후측: 자동)			○
오토메틱 에어컨디션닝 (2 Zone)	○		4 Zone
엠비언트 에어 패키지			○
알파식 열선시트	뒷좌석 포함		뒷좌석 포함
컴포트 엑세스	○		○
소프트 클로징 도어			○
전동식 트렁크	○		○
다기능 인스트루먼트 디스플레이 (LCD 계기판)			○
센사텍 대시보드 마감	○		○
스루-로딩 시스템 (40:20:40 뒷좌석 폴딩)	○		○
<b>Entertainment, Information and ConnectedDrive</b>			
컨트롤 디스플레이	10.25인치 컨트롤 디스플레이		10.25인치 컨트롤 디스플레이
iDrive 컨트롤러	○		○
DMB-T	○		○
BMW 디스플레이 키, BMW 리모트 오프			○
BMW 체스저 컨트롤			○
무선 충전 기능	○		○
내비게이션 시스템 : 한국형 K-내비게이션, USB 오디오 인터페이스 / Aux-in 단자 / 블루투스			○
오디오 시스템	HiFi 리우드 스피커		HiFi 리우드 스피커
보이스 컨트롤, 스피드 리미트 인포 (Speed Limit Information)	○		○
애플 카플레이			○
BMW 어드밴스드 카 아이 (블랙박스)	○		○
BMW 컨시어지 서비스			○
BMW 이머전시 플 / 긴급 출동 서비스 / 텔레서비스 예약플 / BMW Online / 배터리 가드	○		○

24 \* 판매 국가에 따라 제공되지 않을 수도 있습니다. 정확한 옵션 및 제원은 BMW 공식 딜러 전시장에 문의하시기 바랍니다.

\*\* 드라이빙 어시스턴트 플러스는 주행 및 주차에 대한 책임을 대신하지 않으며, 주행 중 속도 조절 및 조향에 대한 책임은 운전자 본인에게 있습니다.



# MODEL LINEUP.

Powertrain & Technology	530i M Sport Package Plus	530i xDrive Luxury Line Plus	530i xDrive M Sport Package Plus	530d Luxury Line Plus
엔진(배기량, 마력)	BMW 트윈파워 터보 4기통 가솔린 (1,998cc, 252마력)	BMW 트윈파워 터보 4기통 가솔린 (1,998cc, 252마력)	BMW 트윈파워 터보 4기통 가솔린 (1,998cc, 252마력)	BMW 트윈파워 터보 6기통 디젤 (2,993cc, 265마력)
변속기	스텝트루닉 스포츠 자동 8단	스텝트루닉 스포츠 자동 8단	스텝트루닉 스포츠 자동 8단	스텝트루닉 스포츠 자동 8단
기어 시프트 패들, 서보트루닉	○	○	○	○
어댑티브 M 서스펜션 프로페셔널				
다이나믹 엔피 컨트롤				
Driver's Mode				
- 드라이빙 인스파이어런스 컨트롤	○	○	○	○
- 어댑티브 모드				
스티어링시스템 (Standard)	EPS	EPS	EPS	EPS
인테그럴 액티브 스티어링 시스템				
브레이크 에너지 재생기능, 전자식 파킹 브레이크, 오토메틱 홀드 기능 포함, 오토 스타트/스톱	○	○	○	○
<b>Safety</b>				
에어백				
- 운전석/조수석 전면 및 무릎, 앞/뒷좌석 헤드 및 사이드	○	○	○	○
M 스포츠 브레이크	○		○	○
다이나믹 스테빌리티 컨트롤 (DSC, 트랙션 모드 포함)		○		○
충돌 센서, 사고 시 센트럴 록킹 자동 해제 및 실내용, 비상등 자동 점등 기능, 사이드 임팩트 프로텍션	○	○	○	○
액티브 프로텍션 (위급상황 임박 시 자동 벨트텐션, 창문 및 섀루프 타입입 자동 닫힘)	○	○	○	○
ISOFIX 유아용 시트고정 장치 (뒷좌석 좌/우 시트)	○	○	○	○
안전헤더리 타이널, 비상상강대, 잠비 주기 표시 및 체크 컨트롤 기능	○	○	○	○
<b>Exterior Equipments</b>				
메탈릭 페인트 (단, 알파인 화이트 및 블랙 컬러 적용 시 non-metallic 페인트 적용)	○	○	○	○
크롬 라인 익스테리어	○	○	○	○
BMW 인디비주얼 하이글로스 세도우 라인				
BMW 인디비주얼 익스테리어라인 알루미늄	○		○	
M 에어로다이나믹 패키지, M 레터링 도어실	○		○	
M 리어 스포일러				
섀루프 타입	전통식 글라스 루프	전통식 글라스 루프	전통식 글라스 루프	전통식 글라스 루프
<b>Wheels &amp; Tyres</b>				
휠	19" 더블 스포크 664 M	18" W 스포크 632	19" 더블 스포크 664 M	19" 멀티 스포크 633
런플랫 타이어 (모든 휠 공기압 모니터링)	○	○	○	○
<b>Light &amp; Sight</b>				
헤드라이트 타입	어댑티브 LED 헤드라이트	어댑티브 LED 헤드라이트	어댑티브 LED 헤드라이트	어댑티브 LED 헤드라이트
하이빔 어시스턴트	○	○	○	○
인개등	○ (LED)	○ (LED)	○ (LED)	○ (LED)
레인 센서, 헤드라이트 및 윈드스크린 와이퍼 컨트롤				
헬름 라이트, 눈부심 방지 롱 & 사이드(운전자측이러, 엠비언트 라이트	○	○	○	○
<b>Drive Assistance</b>				
크루즈 컨트롤	액티브 크루즈 컨트롤	액티브 크루즈 컨트롤	액티브 크루즈 컨트롤	액티브 크루즈 컨트롤
헤드업 디스플레이	○	○	○	○
드라이빙 어시스턴트	○ (플러스)	○ (플러스)	○ (플러스)	○ (플러스)
차선 변경 알람, 차선 이탈 알람, 전후방 충돌 알람	○	○	○	○
리모트 컨트롤 파킹	○	○	○	○
파킹 어시스턴트	○ (플러스)	○	○ (플러스)	○ (플러스)
후방 카메라	서라운드 뷰	○	서라운드 뷰	서라운드 뷰
주차 거리 알람 기능 (PDC 디스플레이 포함)	○	○	○	○
<b>Interior Equipments</b>				
인테리어 트림	BMW 인디비주얼 인테리엇림 피아노 블랙	파인 우드 '파인라안' 커브 & 필 크롬 하이라이트 트림	BMW 인디비주얼 인테리엇림 피아노 블랙	파인 우드 포플라 그레인 & 필 크롬 하이라이트 트림
헤드라이너	BMW 인디비주얼 헤드라이너 인트라사이트		BMW 인디비주얼 헤드라이너 인트라사이트	
M 스포츠 캣레스트 / M 스포츠 패달	○		○	
다가능 버튼 포함 스티어링 휠, 전통식 스티어링 컬럼 조절		○		○
스티어링 휠 타입	M 스포츠 스티어링 휠	스포츠 레더 스티어링 휠	M 스포츠 스티어링 휠	스포츠 레더 스티어링 휠
열선 스티어링 휠	○	○	○	○
전통식 스티어링 컬럼 조절	○	○	○	○
시트 재질	나파 가죽	나파 가죽	나파 가죽	나파 가죽
알차석 전통식 시트 (운전석 메모리 포함), 램버 서포트 (요추 지지대)				
알차석 스포츠 / 컴포트 시트	컴포트 시트	컴포트 시트	컴포트 시트	컴포트 시트
액티브 시트 벤틸레이션 (통풍 시트)	○	○	○	○
뒷좌석 선블라인드 (좌우측: 수동, 후측: 자동)	○	○	○	○
오토메틱 에어컨디셔닝 (2 Zone)	4 Zone	○	4 Zone	4 Zone
엠비언트 에어 패키지				
알차석 열선시트	뒷좌석 포함	뒷좌석 포함	뒷좌석 포함	뒷좌석 포함
컴포트 액세스	○	○	○	○
소프트 클로징 도어	○	○	○	○
전통식 트렁크	○	○	○	○
다가능 인스트루먼트 디스플레이 (LCD 계기판)	○	○	○	○
센사텍 대시보드 마감	○	○	○	○
스루-로딩 시스템 (40:20:40 뒷좌석 폴딩)	○	○	○	○
<b>Entertainment, Information and ConnectedDrive</b>				
컨트롤 디스플레이	10.25인치 컨트롤 디스플레이	10.25인치 컨트롤 디스플레이	10.25인치 컨트롤 디스플레이	10.25인치 컨트롤 디스플레이
iDrive 컨트롤러	○	○	○	○
DMB-T	○	○	○	○
BMW 디스플레이 키, BMW 리모트 오픈	○	○	○	○
BMW 체스저 컨트롤	○	○	○	○
무선 충전 기능	○	○	○	○
내비게이션 시스템 : 한국형 K-내비게이션, USB 오디오 인터페이스 / Aux-in 단자 / 블루투스				
오디오 시스템	HiFi 라우드 스피커	HiFi 라우드 스피커	HiFi 라우드 스피커	하만 카돈 서라운드 시스템
보이스 컨트롤, 스피드 리미트 인포 (Speed Limit Information)	○	○	○	○
애플 카플레이	○	○	○	○
BMW 어드밴스드 카 아이 (블랙박스)	○	○	○	○
BMW 컨시어지 서비스	○	○	○	○
BMW 이머전시 플 / 긴급 출동 서비스 / 텔레서비스 예약플 / BMW Online / 배터리 가드	○	○	○	○

Powertrain & Technology	530d M Sport Package Plus	540i xDrive Luxury Line Plus	540i xDrive M Sport Package Plus	M550d xDrive
엔진(배기량, 마력)	BMW 트윈파워 터보 6기통 디젤 (2,993cc, 265마력)	BMW 트윈파워 터보 6기통 가솔린 (2,998cc, 340마력)	BMW 트윈파워 터보 6기통 가솔린 (2,998cc, 340마력)	M 퍼포먼스 트윈파워 터보 6기통 디젤 (2,993cc, 400마력)
변속기	스텝트루닉 스포츠 자동 8단	스텝트루닉 스포츠 자동 8단	스텝트루닉 스포츠 자동 8단	스텝트루닉 스포츠 자동 8단
기어 시프트 패들, 서보트루닉	○	○	○	○
어댑티브 M 서스펜션 프로페셔널				
다이나믹 엔피 컨트롤	○		○	○
Driver's Mode				
- 드라이빙 인스파이어런스 컨트롤	○	○	○	○
- 어댑티브 모드	○	○	○	○
스티어링시스템 (Standard)	EPS	EPS	EPS	EPS
인테그럴 액티브 스티어링 시스템				
브레이크 에너지 재생기능, 전자식 파킹 브레이크, 오토메틱 홀드 기능 포함, 오토 스타트/스톱	○	○	○	○
<b>Safety</b>				
에어백				
- 운전석/조수석 전면 및 무릎, 앞/뒷좌석 헤드 및 사이드	○	○	○	○
M 스포츠 브레이크	○		○	○
다이나믹 스테빌리티 컨트롤 (DSC, 트랙션 모드 포함)		○	○	○
충돌 센서, 사고 시 센트럴 록킹 자동 해제 및 실내용, 비상등 자동 점등 기능, 사이드 임팩트 프로텍션	○	○	○	○
액티브 프로텍션 (위급상황 임박 시 자동 벨트텐션, 창문 및 섀루프 타입입 자동 닫힘)	○	○	○	○
ISOFIX 유아용 시트고정 장치 (뒷좌석 좌/우 시트)	○	○	○	○
안전헤더리 타이널, 비상상강대, 잠비 주기 표시 및 체크 컨트롤 기능	○	○	○	○
<b>Exterior Equipments</b>				
메탈릭 페인트 (단, 알파인 화이트 및 블랙 컬러 적용 시 non-metallic 페인트 적용)	○	○	○	○
크롬 라인 익스테리어	○			
BMW 인디비주얼 하이글로스 세도우 라인				
BMW 인디비주얼 익스테리어라인 알루미늄	○		○	
M 에어로다이나믹 패키지, M 레터링 도어실	○		○	
M 리어 스포일러	○		○	
섀루프 타입	전통식 글라스 루프	전통식 글라스 루프	전통식 글라스 루프	전통식 글라스 루프
<b>Wheels &amp; Tyres</b>				
휠	19" 더블 스포크 664 M	19" W 스포크 663 바이칼러	19" 더블 스포크 664 M Black	20" 더블 스포크 668 M
런플랫 타이어 (모든 휠 공기압 모니터링)	○	○	○	○
<b>Light &amp; Sight</b>				
헤드라이트 타입	어댑티브 LED 헤드라이트	어댑티브 LED 헤드라이트	어댑티브 LED 헤드라이트	어댑티브 LED 헤드라이트
하이빔 어시스턴트	○	○	○	○
인개등	○ (LED)	○ (LED)	○ (LED)	후방 (LED)
레인 센서, 헤드라이트 및 윈드스크린 와이퍼 컨트롤				
헬름 라이트, 눈부심 방지 롱 & 사이드(운전자측이러, 엠비언트 라이트	○	○	○	○
<b>Drive Assistance</b>				
크루즈 컨트롤	액티브 크루즈 컨트롤	액티브 크루즈 컨트롤	액티브 크루즈 컨트롤	액티브 크루즈 컨트롤
헤드업 디스플레이	○	○	○	○
드라이빙 어시스턴트	○ (플러스)	○ (플러스)	○ (플러스)	○ (플러스)
차선 변경 알람, 차선 이탈 알람, 전후방 충돌 알람	○	○	○	○
리모트 컨트롤 파킹	○	○	○	○
파킹 어시스턴트	○ (플러스)	○ (플러스)	○ (플러스)	○ (플러스)
후방 카메라	서라운드 뷰	서라운드 뷰	서라운드 뷰	서라운드 뷰
주차 거리 알람 기능 (PDC 디스플레이 포함)	○	○	○	○
<b>Interior Equipments</b>				
인테리어 트림	BMW 인디비주얼 인테리엇림 피아노 블랙	파인 우드 포플라 그레인 & 필 크롬 하이라이트 트림	BMW 인디비주얼 인테리엇림 피아노 블랙	알루미늄 램버늄 & 필 크롬 하이라이트 트림
헤드라이너	BMW 인디비주얼 헤드라이너 인트라사이트		BMW 인디비주얼 헤드라이너 인트라사이트	BMW 인디비주얼 헤드라이너 인트라사이트
M 스포츠 캣레스트 / M 스포츠 패달	○		○	○
다가능 버튼 포함 스티어링 휠, 전통식 스티어링 컬럼 조절		○		○
스티어링 휠 타입	M 스포츠 스티어링 휠	스포츠 레더 스티어링 휠	M 스포츠 스티어링 휠	M 스포츠 스티어링 휠
열선 스티어링 휠	○	○	○	○
전통식 스티어링 컬럼 조절	○	○	○	○
시트 재질	나파 가죽	나파 가죽	나파 가죽	나파 가죽
알차석 전통식 시트 (운전석 메모리 포함), 램버 서포트 (요추 지지대)				
알차석 스포츠 / 컴포트 시트	컴포트 시트	컴포트 시트	컴포트 시트	컴포트 시트
액티브 시트 벤틸레이션 (통풍 시트)	○	○	○	○
뒷좌석 선블라인드 (좌우측: 수동, 후측: 자동)	○	○	○	○
오토메틱 에어컨디셔닝 (2 Zone)	4 Zone	4 Zone	4 Zone	4 Zone
엠비언트 에어 패키지				
알차석 열선시트	뒷좌석 포함	뒷좌석 포함	뒷좌석 포함	뒷좌석 포함
컴포트 액세스	○	○	○	○
소프트 클로징 도어	○	○	○	○
전통식 트렁크	○	○	○	○
다가능 인스트루먼트 디스플레이 (LCD 계기판)	○	○	○	○
센사텍 대시보드 마감	○	○	○	○
스루-로딩 시스템 (40:20:40 뒷좌석 폴딩)	○	○	○	○
<b>Entertainment, Information and ConnectedDrive</b>				
컨트롤 디스플레이	10.25인치 컨트롤 디스플레이	10.25인치 컨트롤 디스플레이	10.25인치 컨트롤 디스플레이	10.25인치 컨트롤 디스플레이
iDrive 컨트롤러	○	○	○	○
DMB-T	○	○	○	○
BMW 디스플레이 키, BMW 리모트 오픈	○	○	○	○
BMW 체스저 컨트롤	○	○	○	○
무선 충전 기능	○	○	○	○
내비게이션 시스템 : 한국형 K-내비게이션, USB 오디오 인터페이스 / Aux-in 단자 / 블루투스				
오디오 시스템	하만 카돈 서라운드 시스템	Bowers & Wilkins	Bowers & Wilkins	Bowers & Wilkins
보이스 컨트롤, 스피드 리미트 인포 (Speed Limit Information)	○	○	○	○
애플 카플레이	○	○	○	○
BMW 어드밴스드 카 아이 (블랙박스)	○	○	○	○
BMW 컨시어지 서비스	○	○	○	○
BMW 이머전시 플 / 긴급 출동 서비스 / 텔레서비스 예약플 / BMW Online / 배터리 가드	○	○	○	○

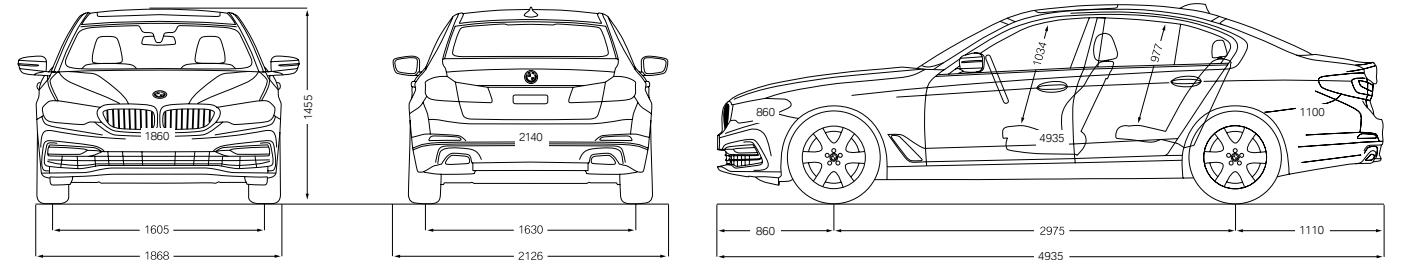


# TECHNICAL DATA.

종량	단위	520d Luxury Line Special Edition	520d Luxury Line Plus	520d M Sport Package Plus
공차 중량	kg	1,710	1,710	1,710
차량 총중량	kg	2,035	2,035	2,035
<b>제원</b>				
전장	mm	4,935	4,935	4,935
전폭	mm	1,860	1,860	1,860
전고	mm	1,455	1,455	1,455
<b>엔진</b>				
실린더수/실린더당 밸브수		4 / 4	4 / 4	4 / 4
배기량	cc	1,995	1,995	1,995
스트로크/보어	mm	90 / 84	90 / 84	90 / 84
최고 출력	ps/rpm	190 / 4,000	190 / 4,000	190 / 4,000
최대 토크	kg.m/rpm	40.8 / 1,750 - 2,500	40.8 / 1,750 - 2,500	40.8 / 1,750 - 2,500
압축비	:1	16.5	16.5	16.5
<b>트랜스미션</b>				
기어비	단위	5.000 / 3.200 / 2.143 / 1.720	5.000 / 3.200 / 2.143 / 1.720	5.000 / 3.200 / 2.143 / 1.720
		1.314 / 1.000 / 0.822 / 0.640	1.314 / 1.000 / 0.822 / 0.640	1.314 / 1.000 / 0.822 / 0.640
		R : 1	3.456	3.456
최종 감속비	:1	2.929	2.929	2.929
<b>성능</b>				
안전 최고 속도	km/h	235	235	235
0-100 km/h 도달시간	sec	7.5	7.5	7.5
<b>연비</b>				
정부공인표준연비	km/l	복합 : 14.0 (도심 : 12.8 / 고속 : 16.0)	복합 : 14.0 (도심 : 12.8 / 고속 : 16.0)	복합 : 14.0 (도심 : 12.8 / 고속 : 16.0)
등급		2	2	2
CO <sub>2</sub> 배출량	g/km	135	135	135
연료탱크용량	l	66	66	66
<b>타이어 &amp; 휠</b>				
타이어 규격		(전) 245/45 R18 (후) 245/45 R18	(전) 245/45 R18 (후) 245/45 R18	(전) 245/45 R18 (후) 275/40 R18
휠 규격		(전) 8J x 18 (후) 8J x 18	(전) 8J x 18 (후) 8J x 18	(전) 8J x 18 (후) 9J x 18

종량	단위	520d xDrive Luxury Line Plus	520d xDrive M Sport Package Plus	530i Luxury Line Plus
공차 중량	kg	1,770	1,770	1,695
차량 총중량	kg	2,095	2,095	2,020
<b>제원</b>				
전장	mm	4,935	4,935	4,935
전폭	mm	1,860	1,860	1,860
전고	mm	1,455	1,455	1,455
<b>엔진</b>				
실린더수/실린더당 밸브수		4 / 4	4 / 4	4 / 4
배기량	cc	1,995	1,995	1,998
스트로크/보어	mm	90 / 84	90 / 84	94.6 / 82
최고 출력	ps/rpm	190 / 4,000	190 / 4,000	252 / 5,200
최대 토크	kg.m/rpm	40.8 / 1,750 - 2,500	40.8 / 1,750 - 2,500	35.7 / 1,450 - 4,800
압축비	:1	16.5	16.5	10.2
<b>트랜스미션</b>				
기어비	단위	5.000 / 3.200 / 2.143 / 1.720	5.000 / 3.200 / 2.143 / 1.720	5.000 / 3.200 / 2.143 / 1.720
		1.314 / 1.000 / 0.822 / 0.640	1.314 / 1.000 / 0.822 / 0.640	1.314 / 1.000 / 0.822 / 0.640
		R : 1	3.456	3.456
최종 감속비	:1	2.929	2.929	2.929
<b>성능</b>				
안전 최고 속도	km/h	232	232	250
0-100 km/h 도달시간	sec	7.6	7.6	6.2
<b>연비</b>				
정부공인표준연비	km/l	복합 : 13.9 (도심 : 12.6 / 고속 : 15.8)	복합 : 13.9 (도심 : 12.6 / 고속 : 15.8)	복합 : 11.2 (도심 : 9.8 / 고속 : 13.4)
등급		2	2	4
CO <sub>2</sub> 배출량	g/km	136	136	153
연료탱크용량	l	66	66	68
<b>타이어 &amp; 휠</b>				
타이어 규격		(전) 245/45 R18 (후) 245/45 R18	(전) 245/45 R18 (후) 275/40 R18	(전) 245/45 R18 (후) 245/45 R18
휠 규격		(전) 8J x 18 (후) 8J x 18	(전) 8J x 18 (후) 9J x 18	(전) 8J x 18 (후) 8J x 18

## \*520d, 530i 모델 기준



\* 연비와 이산화탄소 배출량은 선택한 타이어 / 휠 규격에 따라 달라집니다. 연비는 표준모드에 의한 연비로서 도로상태, 운전방법, 차량적재 및 정비 상태에 따라 실주행 연비와 차이가 있습니다. 자세한 사항은 가까운 BMW 공식 딜러 전시장에 문의하시기 바랍니다.  
\* 본 카탈로그에 기재된 내용은 사전에 예고없이 변경될 수 있으므로 실제 차량과 다를 수 있습니다.

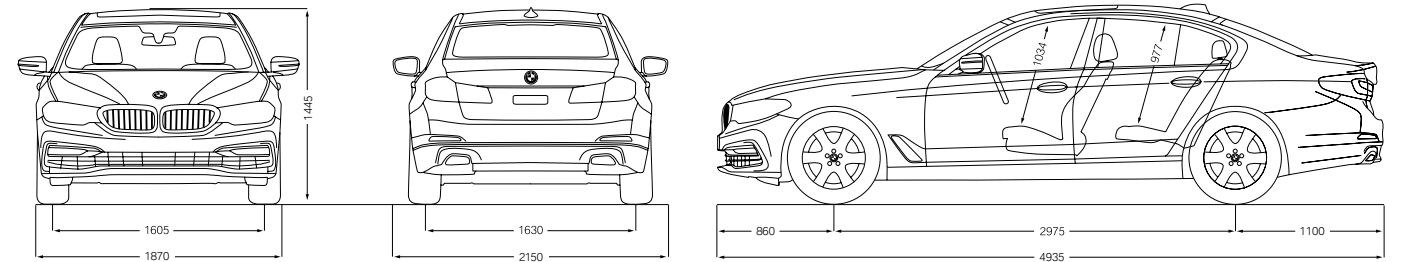


# TECHNICAL DATA.

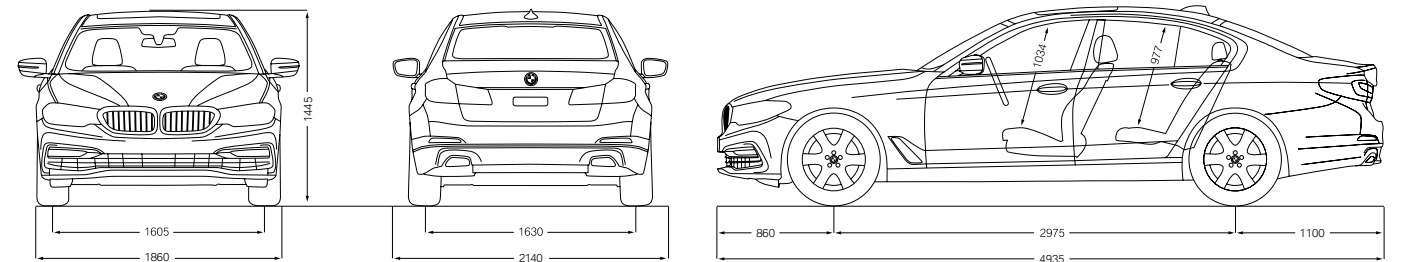
종량	단위	530i M Sport Package Plus	530i xDrive Luxury Line Plus	530i xDrive M Sport Package Plus	530d Luxury Line Plus
공차 중량	kg	1,695	1,740	1,740	1,835
차량 총중량	kg	2,020	2,065	2,065	2,160
<b>제원</b>					
전장	mm	4,935	4,935	4,935	4,935
전폭	mm	1,860	1,860	1,860	1,870
전고	mm	1,455	1,455	1,455	1,445
<b>엔진</b>					
실린더수/실린더당 밸브수		4/4	4/4	4/4	6/4
배기량	cc	1,998	1,998	1,998	2,993
스트로크/보어	mm	94.6/82	94.6/82	94.6/82	90/84
최고 출력	ps/rpm	252/5,200	252/5,200	252/5,200	265/4,000
최대 토크	kg.m/rpm	35.7/1,450-4,800	35.7/1,450-4,800	35.7/1,450-4,800	63.3/2,000-2,500
압축비	:1	10.2	10.2	10.2	16.5
<b>트랜스미션</b>					
기어비	단위	5,000/3,200/2,143/1,720	5,000/3,200/2,143/1,720	5,000/3,200/2,143/1,720	5,000/3,200/2,143/1,720
		5/6/7/8:1	1,314/1,000/0.822/0.640	1,314/1,000/0.822/0.640	1,313/1,000/0.823/0.640
		R:1	3.456	3.456	3.478
최종 감속비	:1	2.929	2.929	2.929	2.471
<b>성능</b>					
안전 최고 속도	km/h	250	250	250	250
0-100 km/h 도달시간	sec	6.2	6.0	6.0	5.7
<b>연비</b>					
정부공인표준연비	km/l	복합: 11.2 (도심: 9.8/고속: 13.4)	복합: 10.4 (도심: 9.1/고속: 12.8)	복합: 10.4 (도심: 9.1/고속: 12.8)	복합: 12.6 (도심: 11.3/고속: 14.8)
등급		4	4	4	3
CO <sub>2</sub> 배출량	g/km	153	165	165	151
연료탱크용량	ℓ	68	68	68	66
<b>타이어 &amp; 휠</b>					
타이어 규격		(전) 245/40 R19 (후) 275/35 R19	(전) 245/45 R18 (후) 245/45 R18	(전) 245/40 R19 (후) 275/35 R19	(전) 245/40 R19 (후) 275/35 R19
휠 규격		(전) 8J x 19 (후) 9J x 19	(전) 8J x 18 (후) 8J x 18	(전) 8J x 19 (후) 9J x 19	(전) 8J x 19 (후) 9J x 19

종량	단위	530d M Sport Package Plus	540i xDrive Luxury Line Plus	540i xDrive M Sport Package Plus	M550d xDrive
공차 중량	kg	1,835	1,850	1,850	2,015
차량 총중량	kg	2,160	2,175	2,175	2,340
<b>제원</b>					
전장	mm	4,935	4,935	4,935	4,935
전폭	mm	1,870	1,860	1,860	1,870
전고	mm	1,445	1,445	1,445	1,445
<b>엔진</b>					
실린더수/실린더당 밸브수		6/4	6/4	6/4	6/4
배기량	cc	2,993	2,998	2,998	2,993
스트로크/보어	mm	90/84	94.6/82	94.6/82	90/84
최고 출력	ps/rpm	265/4,000	340/5,500	340/5,500	400/4,400
최대 토크	kg.m/rpm	63.3/2,000-2,500	45.9/1,380-5,200	45.9/1,380-5,200	77.6/2,000-3,000
압축비	:1	16.5	11.0	11.0	16.0
<b>트랜스미션</b>					
기어비	단위	5,000/3,200/2,143/1,720	5,000/3,200/2,143/1,720	5,000/3,200/2,143/1,720	5,000/3,200/2,143/1,720
		5/6/7/8:1	1,313/1,000/0.823/0.640	1,314/1,000/0.822/0.640	1,313/1,000/0.823/0.640
		R:1	3.478	3.456	3.478
최종 감속비	:1	2.471	2.929	2.929	2.813
<b>성능</b>					
안전 최고 속도	km/h	250	250	250	250
0-100 km/h 도달시간	sec	5.7	4.8	4.8	4.4
<b>연비</b>					
정부공인표준연비	km/l	복합: 12.6 (도심: 11.3/고속: 14.8)	복합: 10.2 (도심: 8.8/고속: 12.8)	복합: 10.2 (도심: 8.8/고속: 12.8)	복합: 11.2 (도심: 10.0/고속: 13.1)
등급		3	4	4	4
CO <sub>2</sub> 배출량	g/km	151	170	170	173
연료탱크용량	ℓ	66	68	68	66
<b>타이어 &amp; 휠</b>					
타이어 규격		(전) 245/40 R19 (후) 275/35 R19	(전) 245/40 R19 (후) 275/35 R19	(전) 245/40 R19 (후) 275/35 R19	(전) 245/35 R20 (후) 275/30 R20
휠 규격		(전) 8J x 19 (후) 9J x 19	(전) 8J x 19 (후) 9J x 19	(전) 8J x 19 (후) 9J x 19	(전) 8J x 20 (후) 9J x 20

## \*530d, M550d 모델 기준



## \*540i 모델 기준



\* 연비와 이산화탄소 배출량은 선택한 타이어 / 휠 규격에 따라 달라집니다. 연비는 표준모드에 의한 연비로서 도로상태, 운전행위, 차량적재 및 정비 상태에 따라 실주행 연비와 차이가 있습니다. 자세한 사항은 가까운 BMW 공식 딜러 전시장에 문의하시기 바랍니다.  
\* 본 카탈로그에 기재된 내용은 사전에 예고없이 변경될 수 있으므로 실제 차량과 다를 수 있습니다.



# BMW 서비스가 정성을 다해 귀하의 차량을 케어합니다.

BMW의 혁신적인 테크놀로지를 만나보십시오. 차량에 탑재된 기술에서부터 고객 만족 서비스까지, BMW만의 기술은 완벽하게 하나를 이루고 있습니다. 혁신적인 온보드 컴퓨터인 CBS(Condition Based Service)가 자동으로 차량 상태를 인식해 차량의 다음 정비 시기를 알려줍니다. 또한, 정비와 관련한 일정은 계기판 또는 iDrive 컨트롤 디스플레이를 이용해 화면에 나타나기 때문에 차량 상태를 언제나 확인 가능하며, 동시에 서비스데이터는

자동차 키에 무선으로 전송됩니다. BMW 서비스 어드바이저가 고객님의 키를 받아 키리더(KeyReader)에 꽂으면 입고된 차에 대한 모든 정보를 자동으로 읽어냄으로써 고객님의 최적화된 서비스가 제공되는 것입니다. 오직 BMW 고객님을 위한 BMW만의 혁신적인 서비스 테크놀로지를 통해 완벽을 경험해보시기 바랍니다.

## BMW SERVICE.



### BSI 스탠다드 패키지 (BSI Standard Package).

BMW 공식 딜러 서비스 센터는 서비스 비용과 관련해서도 언제나 가장 현명한 해법만을 제시해드립니다. BSI 스탠다드 패키지는 신차 구입일로부터 5년 또는 주행거리 10만km 동안(선도래 기준) 주요 소모품의 교환이나 차량 정기점검 서비스를 별도 비용 부담 없이 제공 받는 서비스 프로그램입니다.

### BSI 플러스 프로그램 / 워런티 플러스 프로그램.

BSI 플러스 프로그램과 워런티 플러스 프로그램을 구입하시면 기존 기간에 더 연장되어 BMW 프리미엄 서비스를 그대로 누리실 수 있습니다.



### BMW 모빌리티 케어 (BMW Mobility Care).

080-269(BMW)-0001로 긴급 상황 발생 시 제일 먼저 전화 주십시오. 수입차 업계 최대 네트워크와 콜센터 상담원, 최고의 서비스 기술진을 보유하여 신속하고 정확하게 문제 해결을 도와드립니다. 고객님의 차량이 운행 가능한 경우에는 모빌리티 케어 안내에 따라 서비스 센터로 차량을 입고합니다. 차량의 운행이 불가능한 경우에는 50km까지 무료 견인 서비스를 받으십시오. 차량 수리와 보험처리 등 사고 조치에 대한 안내는 서비스 센터 담당자가 해드립니다.



### BMW 텔레서비스.

오직 고객님의 여유와 안전을 위해 태어난 신개념 고객 케어 서비스가 더 큰 고객 감동을 시작합니다. BMW 텔레서비스가 고객님의 차량과 BMW 서비스 센터, BMW 콜센터를 연결해 차량의 상태와 정보를 확인하고 더 빠르고 앞선 서비스를 제공해드립니다.

- BMW 텔레서비스 예약 콜
- BMW 긴급출동 서비스
- BMW 배터리 가드
- BMW 이머전시 콜

## BMW FINANCIAL SERVICE.



### BMW 파이낸셜 서비스.

BMW 차량을 구입하면서 고객님의 마지막으 누리실 수 있는 혜택은 바로 BMW만의 완벽한 금융 솔루션입니다. BMW 파이낸셜 서비스는 귀하의 요구 조건과 재정 상태에 알맞은 상품 및 보험 옵션을 제공해 드리고 있습니다.

특히, 적은 초기 선납 부담, 3년 뒤 최대 잔가 보장 등 다양한 기능이 담긴 상품으로 고객님의 삶에 더 나은 여유를 누리실 수 있습니다. 자세한 정보는 가격 리스트 또는 BMW 파이낸셜 서비스 공식 홈페이지 [www.bmwfs.co.kr](http://www.bmwfs.co.kr) 를 참조하시기 바랍니다. BMW 공식 딜러 전시장 방문 시, 귀하가 선택한 차량에 제공되는 많은 혜택과 금융 상품에 대하여 좀 더 자세하고 친절한 상담을 받으실 수 있습니다.

## THE BMW EXPERIENCE.



### BMW TV.

[www.bmw.tv](http://www.bmw.tv) 방문하시면 BMW 브랜드를 다양한 방식으로 경험하실 수 있습니다. 특집 기사, 사진 자료, 심층 리포트 프로그램을 통해 자동차, 혁신, 스포츠, 라이프스타일에 관한 정보를 즐기실 수 있습니다.



### BMW 드라이빙 센터.

BMW를 컨트롤하는 기술이 늘어 날수록 BMW를 통한 드라이빙의 즐거움도 늘어납니다. BMW 드라이빙 센터의 프로그램에 참가하시면, 다양한 노면 조건에서 물리적 한계 까지 차를 몰아보실 수 있고, 극한의 상황에서 차를 제어하는 방법을 스스로 터득하실 수 있습니다. 더욱 자세한 사항은 다음 사이트를 참조하시기 바랍니다. [www.bmw-driving-center.co.kr](http://www.bmw-driving-center.co.kr)



### BMW 벨트 (BMW Welt, 영문: BMW World).

BMW 벨트는 당신에게 잊을 수 없는 감동을 선사합니다. 신차를 인도받기 위한 방문이든, 브랜드의 매력을 즐기기 위한 방문이든 상관 없습니다. 신차를 인도 받을 때에는 프리미엄 컴팩트, 프리미엄, 프리미엄 플러스, 3가지 옵션 중 하나를 선택하실 수 있습니다. BMW 벨트를 온라인으로도 즐기실 수 있습니다. [www.bmw-welt.com/en](http://www.bmw-welt.com/en)



### BMW 매거진.

BMW 매거진을 통해 BMW의 최신 모델을 멋진 분위기 속에서 경험해 보십시오. 새로운 디자인 트렌드, 여행 목적지, 풍부한 모던 라이프도 발견해 보시고, 비전 있는 아이디어를 가진 사람들이 어떻게 세상을 바꾸고 있는지도 확인해 보십시오.

[www.bmw.com/magazine](http://www.bmw.com/magazine)

# BMW 코리아 미래재단.



따뜻한 마음과 앞선 생각이 만날 때, 모두가 행복한 미래가 시작됩니다. BMW 코리아 미래재단은 우리 사회의 지속 가능한 성장과 발전을 지원하고 건강한 미래사회 건설에 앞장서기 위해 2011년에 설립된 비영리재단입니다. 친환경 리더십, 글로벌 인재 양성, 나눔 문화 확산을 통해 책임 있는 미래 리더를 양성하는 BMW 코리아 미래재단. 진정한 나눔의 즐거움을 직접 경험해 보시기 바랍니다.

홈페이지 [www.bmwkoreafuturefund.co.kr](http://www.bmwkoreafuturefund.co.kr) E-MAIL [future@bmw.co.kr](mailto:future@bmw.co.kr) TEL (080) 269-2300

## BMW 드라이빙 센터.



2014년 대한민국 영종도에 아시아 최초로 설립된 BMW 드라이빙 센터가 드라이빙, 그 이상의 즐거움을 전합니다. 축구장 33개 크기의 부지에 설립된 BMW 드라이빙 센터는 BMW 그룹 역사상, 그리고 세계적으로도 처음 시도하는 고객과 일반인 중심의 안전교육 주행 시설이며 경험, 즐거움, 환경을 테마로 구성되었습니다. 이는 BMW의 철학인 진정한 드라이빙의 즐거움을 보다 많은 사람들에게 전하고, 자동차 복합 문화 공간으로 자리 잡고 있습니다. BMW 드라이빙 센터에서 새로운 즐거움, 새로운 미래, 새로운 비전을 만나십시오.

홈페이지 [www.bmw-driving-center.co.kr](http://www.bmw-driving-center.co.kr) 주소 인천시 중구 운서동 1677-77 TEL (080) 269-3300