

CASPER

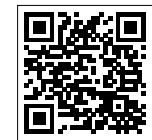




인스퍼레이션 : 시에나 오렌지 메탈릭 외장(캐스퍼 액티브 II 옵션 적용)

The new CASPER

한층 더 새로워진 캐스퍼와 함께
특별한 경험을 시작해 보세요.



CASPER
디지털 카탈로그
(PC/태블릿)



CASPER
디지털 카탈로그
(모바일)

* QR코드를 통해 더 자세한 내용을 볼 수 있습니다.

Exterior

아이코닉한 램프 디자인과 자신감 넘치는 스타일로 한층 더 업그레이드되었습니다.



인스퍼레이션 : 어비스 블랙 펠 외장(캐스퍼 액티브II 옵션 적용)



Exterior
자세히 보기



Full LED 헤드램프(프로젝션 타입)



LED 리어콤비램프

Interior

슬림하고 심플한 레이아웃에 더욱 커진 AVN 화면을 적용해 트렌디한 실내공간을 연출합니다.



Interior
자세히 보기



인스퍼레이션 : 다크 그레이 원톤(인조가죽 시트 / 파스텔 오렌지 포인트) 내장

* 인포테인먼트 시스템 화면 이미지는 업데이트에 따라 변동될 수 있습니다.



2열 슬라이딩 & 리클라이닝 시트

* 동승석 시트백 보드는 스토리지 옵션 선택 시 장착 가능합니다. * 스토리지 옵션은 콤포트 | 옵션 선택 시 적용 가능합니다.

Space

전 좌석 폴 폴딩 시트로 다양한 실내공간을 제공합니다.



Space
자세히 보기



뛰어난 공간 효율성



기본 시트



1열 워크스루



1열 폴 폴딩 시트



동승석 폴 폴딩 시트 /
2열 5:5 분할 폴딩



전좌석 폴딩 시트

Convenience

실내공간에서도 즐거움을 느낄 수 있도록 다양한 편의 사양을 적용했습니다.



10.25인치 내비게이션

고해상도 모니터, 자연어 음성 인식, 커넥티드카 서비스 등 고객 친화적인 기능을 탑재하였습니다. 최신 소프트웨어를 무선으로 업데이트하여 편리하게 최신 정보를 이용할 수 있습니다.



전동식 파킹 브레이크(오토홀드 포함)

버튼 조작만으로 파킹 브레이크 작동 또는 해제가 가능하며, 오토홀드 기능이 포함되어 정차 시 자동으로 제동 상태를 유지하여 드립니다.

클러스터(4.2인치 컬러 LCD)

차세대 TFT COLOR LCD가 적용된 슈퍼비전 디지털 클러스터로 주행 정보에 대한 시인성을 높였습니다.

* 인포테인먼트 시스템 화면 이미지는 업데이트에 따라 변동될 수 있습니다.



Convenience
자세히 보기



USB 포트(A타입, C타입)

USB A타입(데이터 전송용 1개), USB C타입 단자(1열 충전용 1개) 및 2열에도 1개의 USB 충전포트(C타입)를 제공합니다.



블루투스 멀티커넥션

블루투스 기기 2대를 동시에 연결할 수 있어 운전자와 동승자의 기기를 모두 등록하고 편리하게 음악 스트리밍 전환이 가능합니다.



클imate 에어컨

기온에 따라 원하는 온도를 설정하면 자동으로 설정된 온도로 풍량을 조절하여 쾌적한 실내를 유지할 수 있습니다.

* 인포테인먼트 시스템 화면 이미지는 업데이트에 따라 변동될 수 있습니다.
* 운전석 공조 연동 자동 제어는 해당 기능이 모두 포함된 사양에서만 작동합니다.



운전석 통풍시트 / 1열 열선시트

단계를 조정하여, 기온에 맞게 쾌적한 주행 환경을 유지할 수 있습니다.



운전석 시트 암레스트

슬림한 디자인으로 운전자 편의성은 물론 공간 활용성까지 높였습니다.

Performance

어떤 주행 상황에서도 만족감을 느낄 수 있도록 다양한 파워트레인을 선택할 수 있습니다.



Performance
자세히 보기



인스퍼레이션 : 시애나 오렌지 메탈릭 외장(캐스퍼 액티브 II 및 액티브 플러스 옵션 적용)

스마트스트림 가솔린 1.0 엔진

14.3 복합연비
km/ℓ

(자동 4단, 15인치 휠 기준)

76 최고출력
PS/6,200rpm

9.7 최대토크
kgf-m/3,750rpm

카파 1.0 터보 엔진

12.8 복합연비
km/ℓ

(자동 4단, 15인치 휠 기준)

100 최고출력
PS/4,500~6,000rpm

17.5 최대토크
kgf-m/1,500~4,000rpm

드라이브 모드 / 2WD 험로주행모드

드라이빙 조건에 따라 노멀/스포츠 모드 전환이 가능합니다. 조그 다이얼을 눌러 2WD 험로주행모드를 선택하면 스노우/샌드/머드 모드로 세부 변경할 수 있습니다.

드라이브 모드 NORMAL, SPORT
2WD 험로주행모드 SNOW, SAND, MUD



Hyundai SmartSense

현대 스마트센스가 운전자와 탑승객 모두를 안전하게 보호합니다.



전방 충돌방지 보조(차량/보행자/자전거 탑승자/교차로 대향차/정면 대향차)

선행 차량이 갑자기 속도를 줄이거나, 앞에 차량, 보행자 혹은 자전거 탑승자가 나타나는 등 전방 충돌 위험이 감지되면 운전자에게 경고하고, 경고 후에도 충돌 위험이 높아지면 자동으로 제동을 도와줍니다. 주행 중 교차로에서 좌회전 시 맞은편에서 다가오는 차량/이륜차, 또는 직진으로 주행 시 맞은편에서 직진으로 접근하는 차량과의 충돌 위험이 감지되면 자동으로 제동을 도와줍니다.

*첨단 운전자 보조 시스템은 운전자의 조작을 보조하는 기능이므로, 항상 주의를 기울여 운전하십시오.

*주변 환경, 주행 조건에 따라 기능이 원활히 작동하지 않거나 않을 수 있습니다. 또한 첨단 운전자 보조 시스템 인증 관련 법규 제약 사항에 따라 기능이 제한적으로 작동할 수 있습니다. 세부 사항은 사용 설명서를 참조하십시오.

*상기 사양구성은 차량 구매자가 가격 및 선호도 등을 고려하여 직접 선택한 트림, 파워트레인 및 사양에 따라 다르게 적용됩니다.



하이빔 보조

마주오는 차량 또는 선행차량 및 주변 밝기 상태를 감지하여 자동으로 하이빔을 ON / OFF로 전환해줍니다.

차로 이탈방지 보조 / 차로 유지 보조

차로 이탈방지 보조는 주행 중 차로를 이탈하지 않도록 도와줍니다.

일정 속도 이상 주행 중 방향지시등 스위치를 움직이지 않고 차로를 이탈하면 경고를 해주며, 차로 이탈이 감지되면 자동으로 조향을 보조하여 차로를 이탈하지 않도록 도와줍니다.

차로 유지 보조는 차로 중앙을 유지하며 주행하도록 도와줍니다.



현대 스마트센스
자세히 보기



후측방 충돌방지 보조(주행 중 충돌 경고/전진출차 중 충돌방지 보조)

차로 변경을 위하여 방향지시등 스위치 조작 시, 후측방 차량과 충돌 위험이 감지되면 경고를 해줍니다.
또한 평행 주차상태에서 전진 출차 중, 후측방에서 다가오는 차량과 충돌 위험이 높아지면 자동으로 제동을 도와줍니다.

고속도로 주행 보조

고속도로 및 자동차 전용 도로 주행 시 앞차와의 거리를 유지하며 운전자가 설정한 속도로 차로 중앙을 유지하며 주행하도록 도와줍니다.

후방 교차 충돌방지 보조

후진 중 좌/우측에서 다가오는 차량과 충돌 위험이 감지되면 경고를 해줍니다.
경고 후에도 충돌 위험이 높아지면 자동으로 제동을 도와줍니다.

- * 첨단 운전자 보조 시스템은 운전자의 조작을 보조하는 기능이므로, 항상 주의를 기울여 운전하십시오.
- * 주변 환경, 주행 조건에 따라 기능이 원활히 작동하지 않거나 않을 수 있습니다. 또한 첨단 운전자 보조 시스템 인증 관련 법규 제약 사항에 따라 기능이 제한적으로 작동할 수 있습니다.
세부 사항은 사용 설명서를 참조하십시오.
- * 상기 사양구성은 차량 구매자가 가격 및 선호도 등을 고려하여 직접 선택한 트림, 파워트레인 및 사양에 따라 다르게 적용됩니다.

VAN

업무에서 일상생활, 레저활동에 이르기까지 다재다능한 공간성을 제공합니다.



VAN 스마트 초이스 : 아틀라스 화이트 외장(캐스퍼 액티브 | 옵션 적용)

* 자세한 사양 및 옵션은 홈페이지 내 가격표를 참고하시기 바랍니다.



2열 윈도우 보호봉
테일게이트 윈도우 보호봉



VAN
자세히 보기



VAN 스마트 초이스 : 아틀라스 화이트 외장(캐스퍼 액티브 I 옵션 적용)

* 자세한 사양 및 옵션은 홈페이지 내 가격표를 참고하시기 바랍니다.

Smart



15인치 스타일드 스틸 휠 & 타이어



17인치 알로이 휠 & 타이어



스마트(어비스 블랙 펠)



MFR 할로겐 헤드램프

블랙 하이그로시 라디에이터 그릴

리어콤비램프

바디컬러 아웃사이드 미러(열선, 전동접이, 전동조절, 락폴딩)

8인치 디스플레이 오디오
(4스피커, 폰 프로젝트, 블루투스 핸드프리)

풀오토 에어컨

USB A타입 단자(데이터 전송용 1개) /
USB C타입 단자(1열 충전 1개)

메탈페인트 인사이드 도어 핸들

* 본 카탈로그 상의 사양은 모델에 따라 다르게 적용되며, 옵션 사양이 포함되어 있습니다. 모델별 자세한 사양은 홈페이지 내 가격표를 참고하시기 바랍니다.

The Essential



15인치 스타일드 스틸 휠
& 타이어



17인치 알루미늄 휠
& 타이어



디에센셜(통보이 카키)



리어 와이퍼 & 와셔
버튼시동 & 스마트키 / 운전석 시트 암레스트

루프랙
1열 열선시트 / 운전석 통풍시트 / 인조가죽 시트

1열 아웃사이드 핸들 스위치
2열 5:5 분할 폴딩

가죽 스티어링 휠(열선포함)
하이패스 / D&N 룸미러

* 본 카탈로그 상의 사양은 모델에 따라 다르게 적용되며, 옵션 사양이 포함되어 있습니다. 모델별 자세한 사양은 홈페이지 내 가격표를 참고하시기 바랍니다.

Inspiration



Features
자세히 보기



캐스퍼 온라인
바로가기



17인치 알로이 휠
& 타이어

17인치 다크 그레이 알로이 휠
& 타이어(액티브 플러스 옵션 전용)



인스퍼레이션(시에나 오렌지 메탈릭)



Full LED 헤드램프(프로젝션 타입)



LED 리어콤비램프
아웃사이드 미러(LED 방향지시등)



10.25인치 내비게이션(블루링크, 폰 프로젝트,
현대 카페이, 블루투스 핸드프리)
USB C타입 단자(2열 충전 1개)



전동식 파킹 브레이크(오토홀드 포함)
1열 폴 폴딩 시트



* 본 카탈로그 상의 사양은 모델에 따라 다르게 적용되며, 옵션 사양이 포함되어 있습니다. 모델별 자세한 사양은 홈페이지 내 가격표를 참고하시기 바랍니다.

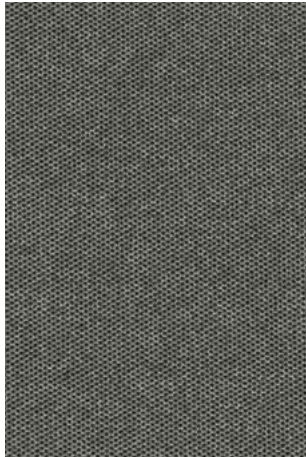
Interior colors



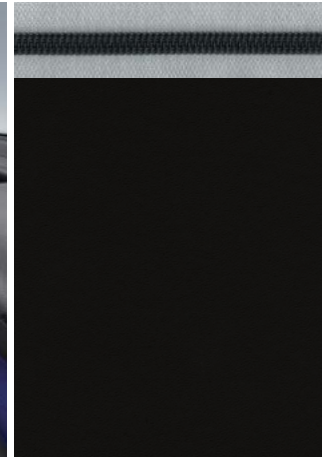
Interior colors
바로가기



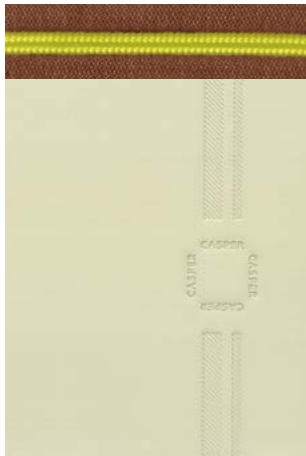
캐스퍼 온라인
바로가기



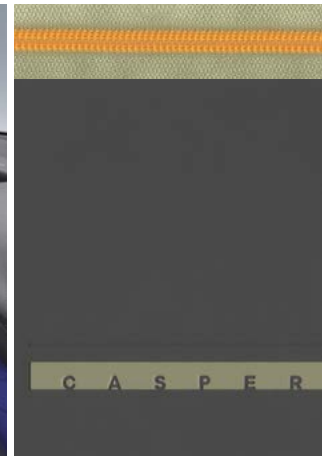
블랙 원톤(직물 시트)



블랙 원톤(인조가죽 시트)



베이지/오렌지 브라운 투톤(인조가죽 시트 / 네온 옐로우 포인트)



다크 그레이 원톤(인조가죽 시트 / 파스텔 오렌지 포인트)

* 블랙 인테리어의 경우, 트림에 따라 시트 재질 및 배색이 상이합니다.

* 밴 스마트 / 밴 스마트 초이스 트림은 베이지/오렌지 브라운 투톤 내장 컬러 선택이 불가능합니다.

Exterior colors



Exterior colors
바로가기



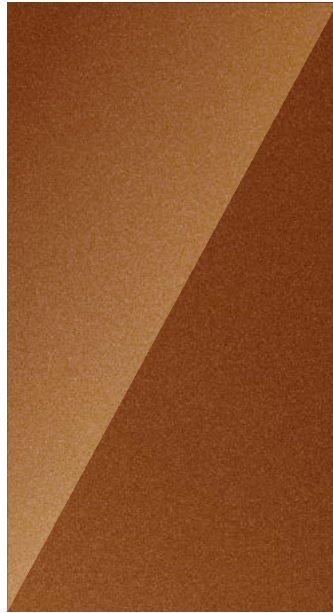
캐스퍼 온라인
바로가기



아틀라스 화이트(SAW)



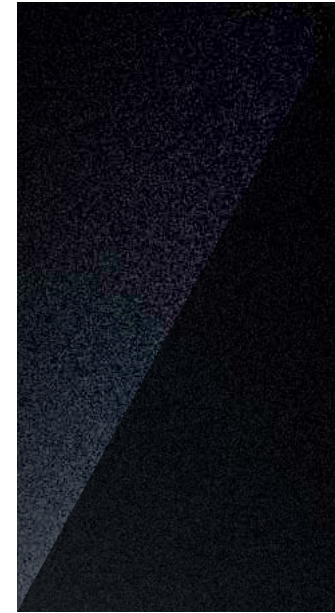
통보이 카키(TKS)



시에나 오렌지 메탈릭(SRM)



언블리치드 아이보리(NES)



어비스 블랙 펄(A2B)



비자림 카키 매트 | 무광컬러(TKM)

Color combination chart

내장	외장	아틀라스 화이트 (SAW)	통보이 카키 (TKS)	시에나 오렌지 메탈릭 (SRM)	언블리치드 아이보리 (NES)	어비스 블랙 펄 (A2B)	비자림 카키 매트 무광컬러(TKM)
		블랙 원톤(직물 시트)		●	●	●	●
블랙 원톤(인조가죽 시트)		●	●	●	●	●	●
베이지/오렌지 브라운 투톤(인조가죽 시트 / 네온 옐로우 포인트)		●	-	-	●	●	-
다크 그레이 원톤(인조가죽 시트 / 파스텔 오렌지 포인트)		●	●	-	●	●	●

* 상기 컬러는 인쇄된 것이므로 실제 차량의 컬러와는 다소 차이가 있을 수 있습니다.

H Genuine Accessories

차별화된 커스터마이징을 원하는 고객의 니즈 및 라이프스타일을 위해 다양한 편의, 레저 상품을 제공합니다.

신차 옵션 상품

액티브 플러스



리어 스포일러



17인치 다크 그레이 알로이 휠

H Genuine Accessories

차별화된 커스터마이징을 원하는 고객의 니즈 및 라이프스타일을 위해 다양한 편의, 레저 상품을 제공합니다.

신차 옵션 상품

스토리지



동승석 시트백 보드



러기지 볼팅

* 동승석 시트백 보드는 스토리지 옵션 선택 시 장착 가능합니다. * 스토리지 옵션은 콤포트 I 옵션 선택 시 적용 가능합니다.

H Genuine Accessories

차별화된 커스터마이징을 원하는 고객의 니즈 및 라이프스타일을 위해 다양한 편의, 레저 상품을 제공합니다.

애프터마켓 전용 상품

공간활용의 기술



동승석 시트백 보드 테이블 2.0



우산스탠드



동승석 시트백 보드 트레이 1.0



동승석 시트백 보드 트레이 2.0



가방걸이



에어백 스토리지



러기지 박스 1.0



캠핑 트렁크(로우로우)



루프 바스켓

* 우산스탠드, 동승석 시트백 보드 테이블 2.0, 동승석 시트백 보드 트레이 2.0은 동승석 시트백 보드가 설치되어 있어야 장착 가능합니다. * 동승석 시트백 보드 트레이 1.0은 동승석 시트백 보드와 동승석 시트백 보드 트레이 2.0이 설치되어 있어야 장착 가능합니다.

* 동승석 시트백 보드 트레이 2.0은 동승석 시트백 보드와 피드락 구조(자석)로 결합이 되는 상품입니다. * 에어백 스토리지는 동승석 시트백 보드 트레이 2.0에 결합하여 사용이 가능하며, 결합 해제 후 휴대하여 사용도 가능합니다.

* 공간활용의 기술 / 레저의 정석 / 여행의 정석(for Camping) 카테고리 내 크로스 바, 루프 바스켓, 러기지 박스 1.0은 모두 동일한 상품입니다. * 루프 바스켓에 물건을 적재하여 주행 시 루프 바스켓 상단에 카고 네트 설치를 권장합니다. * 루프 바스켓, 사이드 어닝, 크로스 바는 루프랙 적용 차량에 장착 가능합니다.(VAN, Smart 차량 장착 불가)

H Genuine Accessories

차별화된 커스터마이징을 원하는 고객의 니즈 및 라이프스타일을 위해 다양한 편의, 레저 상품을 제공합니다.

애프터마켓 전용 상품

펫 프렌들리



PET 히팅 패드



하네스 I (차량용, 소형/중형)



동승석 방오시트커버(1열)



방오시트커버(2열)



하네스 II (일상생활용, 소형/중형)



컵홀더토이(1/2열 공용)



안전벨트 테더



ISOFIX 안전벨트



목줄(소형/중형) / 리드줄(소형/중형)



멀티 파우치 & 포터블 포켓(먹이용/배변용)

* PET 히팅 패드 상품 사진에 나와있는 카시트는 현대Shop(shop.hyundai.com)에서 별도 구매 가능합니다.

H Genuine Accessories

차별화된 커스터마이징을 원하는 고객의 니즈 및 라이프스타일을 위해 다양한 편의, 레저 상품을 제공합니다.

애프터마켓 전용 상품

펫 프렌들리(with VAN)



켄넬



파티션 보드 방오 커버



2열 방오매트

H Genuine Accessories

차별화된 커스터마이징을 원하는 고객의 니즈 및 라이프스타일을 위해 다양한 편의, 레저 상품을 제공합니다.

애프터마켓 전용 상품

레저의 정석(오프로드 with Bicycle)



루프 자전거 캐리어



언더커버



크로스 바



시트백 오거나이저

* 언더커버는 카파 1.0 터보 모델 한정 장착 가능합니다. * 공간활용의 기술 / 레저의 정석 / 여행의 정석(for Camping) 카테고리 내 크로스 바, 루프 바스켓, 러기지 박스 1.0은 모두 동일한 상품입니다.

* 루프 바스켓, 사이드 어닝, 크로스 바는 루프랙 적용 차량에 장착 가능합니다.(VAN, Smart 차량 장착 불가)

H Genuine Accessories

차별화된 커스터마이징을 원하는 고객의 니즈 및 라이프스타일을 위해 다양한 편의, 레저 상품을 제공합니다.

애프터마켓 전용 상품

여행의 정석(for Picnic)



사이드 어닝



크로스 바(사이드 어닝전용)



피크닉 매트 & 보냉백

* 루프 바스켓, 사이드 어닝, 크로스 바는 루프랙 적용 차량에 장착 가능합니다.(VAN, Smart 차량 장착 불가)

H Genuine Accessories

차별화된 커스터마이징을 원하는 고객의 니즈 및 라이프스타일을 위해 다양한 편의, 레저 상품을 제공합니다.

애프터마켓 전용 상품

여행의 정석(for Camping)



멀티 커튼(전면/1열/2열)



루프 바스켓



크로스 바



에어 매트



러기지 박스 1.0



캠핑 트렁크(로우로우)

* 에어 매트는 좌측 사용을 기준으로 제작되었으며, 필요 시 2개를 좌우 대칭으로 설치하여 활용 가능합니다. * 에어 매트 사용 시, 러기지 공간으로 완전 평탄화가 되지 않습니다. 러기지 박스 1.0을 결합하면 평탄화에 도움이 될 수 있습니다.
 * 스토리지 옵션 적용 차량에서 에어 매트 사용 시, 동승석 시트백 보드로 인해 동승석쪽은 완전 평탄화가 되지 않습니다. * 공간활용의 기술 / 레저의 정석 / 여행의 정석(for Camping) 카테고리 내 크로스 바, 루프 바스켓, 러기지 박스 1.0은 모두 동일한 상품입니다.
 * 루프 바스켓에 물건을 적재하여 주행 시 루프 바스켓 상단에 카고네트 설치를 권장합니다. * 루프 바스켓, 사이드 어닝, 크로스 바는 루프랙 적용 차량에 장착 가능합니다.(VAN, Smart 차량 장착 불가)

H Genuine Accessories

차별화된 커스터마이징을 원하는 고객의 니즈 및 라이프스타일을 위해 다양한 편의, 레저 상품을 제공합니다.

애프터마켓 전용 상품

Hyundai by Me



데칼(중형)



데칼(대형)



그릴 뱃지



리어 도어 핸들 뱃지



휠캡

* Hyundai by Me는 고객 맞춤형 액세서리 제작 서비스로 현대Shop에서 이용 가능하며, 상기 이미지 외에도 원하는 디자인 시안 선택 및 문구 입력을 통해 커스터마이징이 가능합니다.

* 데칼은 소형/중형/대형 사이즈 중 선택이 가능합니다.

H Licensed Accessories

카라이프에 다양하고 가치 있는 경험을 제공하기 위해 상품성이 우수한 브랜드의 용품을 선정하여 제공하는 H Licensed Accessories를 새롭게 선보입니다.



Customizing
바로가기



오토듀얼팔레스 레귤러(제드코리아)

Dimensions



전고
1,575(1,605)



단위 : mm

*윤거 수치의 ()는 15인치 휠 기준 *전고의 ()는 루프랙 장착 시 기준

Specifications

분류	스마트스트림 가솔린 1.0	카파 1.0 터보
전장(mm)	3,595	←
전폭(mm)	1,595	←
전고(mm)	1,575(1,605)	←
축간거리(mm)	2,400	←
윤거 전(mm)	1,398(15") / 1,386(17")	←
윤거 후(mm)	1,409(15") / 1,398(17")	←
VAN 적재공간(가로x세로x높이)	1,265(963)x1,097(970)x1,018	←
엔진 형식	Smartstream G1.0	Kappa 1.0 Turbo
배기량(cc)	998	←
최고출력(PS/rpm)	76 / 6,200	100 / 4,500~6,000
최대토크(kgf·m/rpm)	9.7 / 3,750	17.5 / 1,500~4,000
연료탱크용량(ℓ)	35	←

* VAN 적재공간 가로길이의 ()는 휠 공간 제외, 세로길이의 ()는 격벽 상단 기준이며, 단위는 mm입니다.

* VAN 모델은 17인치 휠 및 루프랙이 미적용됩니다.

모델명	배기량(cc)	공차중량(kg)	타이어(inch)	정부 신고 연비(km/ℓ)				
				복합	도심	고속도로	CO ₂ 배출량(g/km)	등급
스마트스트림 가솔린 1.0(자동 4단)	998	995	15	14.3	13.4	15.5	115	경형
	↑	1,010	17	13.8	13.0	14.8	119	↑
카파 1.0 터보(자동 4단)	998	1,050	15	12.8	11.3	15.2	130	↑
	↑	1,065	17	12.3	11.0	14.2	136	↑

효율적 사용방법: 정속주행을 합니다.

-위 연비는 표준모드에 의한 연비로서 도로상태, 운전방법, 차량적재, 정비상태 및 외기온도 등에 따라 실효연비와 차이가 있습니다. -인쇄물의 사진에는 선택사양이 적용된 경우가 있으므로 실제 구입차량과는 다른 점이 있을 수도 있습니다. -이 인쇄물에 표시된 사양, 컬러 및 제원은 차의 외관 및 성능 개선을 위해 변경될 수 있습니다. -상기 엔진성능은 NET수치임. "NET수치"란 국토교통부에서 97년부터 적용을 요구한 법규사항이며 배기가스의 저항을 감안한 신속정법으로 기존의 GROSS 출력수치와 대비할 때 약간의 수치저하가 발생할 수 있습니다. -본 인쇄물의 차량컬러는 인쇄된 것이므로 실제 차량의 컬러와는 다소 차이가 있습니다. -현대자동차는 전국 어느 곳에서나 같은 제품 같은 가격으로 바른 거래를 실천하고 있습니다. -품질이나 성능이 부적합한 오일 및 연료를 사용할 경우에는 차량에 손상을 유발할 수 있습니다.

-본 카탈로그에 수록된 신기술 및 신사양에 대한 자세한 내용은 취급설명서를 참조하시기 바랍니다.



더 편안하고 안전한 삶을 위해 블루링크는 어떤 상황에서도 운전자와 차를 보호하는 진보된 기술을 생각했습니다. 블루링크는 언제 어디서든 24시간 안전하게 지켜드립니다. '편안하고 안전한 드라이빙', 그 특별한 가치를 경험하십시오.

원격 제어

무더운 여름이나 추운 겨울에 스마트폰으로 차량 내 에어컨(히터)을 제어하여 온도를 미리 설정할 수 있습니다. 블루링크와 함께 쾌적한 환경에서 드라이빙을 즐기세요.

안전 보안

블루링크 센터는 365일 24시간 개어 있습니다. 운행 중 불의의 사고로 에어백이 전개 되었을 때, 블루링크 센터에서는 사고 위치를 자동으로 파악하여 고객 상황에 맞게 경찰, 구급차, 보험사 등의 필요한 조치를 취해 드립니다.

차량 관리

운행 중 실시간으로 차량의 고장을 감지하고 정기적으로 지정된 날짜에 자동으로 차량점검을 실시합니다. 차량에 고장이 감지되면 바로 전문상담을 받아보실 수 있으며, 원하는 시간과 장소로 편리하게 예약을 할 수 있습니다.

길 안내

음성으로 편리하게 목적지를 검색하고, 실시간 교통 정보를 분석한 최적화된 경로를 안내받을 수 있습니다. 새로 생긴 목적지도 최신 정보로 검색할 수 있습니다.

*차량 구매 후 블루링크 최초 가입 시 5년 무료 제공되며, 이 중 라이트 서비스(SOS 긴급출동, 에어백 전개 자동 통보, 월간 리포트, 교통정보 제공 등)는 추가 5년 무료 제공.

*특정 기능(현대 카페이, 무선 소프트웨어 업데이트(OTA), 무선 인포테인먼트 업데이트 등)는 블루링크 가입 시에만 사용할 수 있습니다.

*라이트 서비스 기간에도 무선 소프트웨어 업데이트(OTA)를 이용하실 수 있습니다. *문의: 블루링크 카카오톡 고객센터(카카오톡 검색창에서 '블루링크' 입력 후 친구추가)

On & Off 서비스

탐색부터 등록까지 One-Stop 온라인 구매 플랫폼

캐스퍼 온라인 casper.hyundai.com



1. 탐색

- 실차에 가까운 3D 디지털 쇼룸 및 전 사양 디지털 콘텐츠 제공



2. 견적

- 구매 데이터에 기반한 개인별 맞춤 사양 추천
- 모델 및 견적 비교 서비스 제공



3. 계약

- 비대면 온라인 셀프 계약 / 자유로운 계약 변경 및 취소



4. 결제

- 할부/현금/신용카드 등 자유로운 복합 결제
- 비대면 디지털 금융 서비스 지원 (할부 한도 조회 및 승인, 간편 카드 발급 등)



5. 인도 / 등록

- 집, 직장 등 원하는 장소로 찾아가는 배송
- 출고/배송 현황 알림 및 편리한 차량 등록 서비스 (등록대행/e-등록)지원

캐스퍼 고객을 위한 전용 서비스

고객센터

1. 캐스퍼 고객센터

: 견적/계약/결제/출고/등록 등 구매 관련 문의
- 전화 상담 (080-500-6000) : 09:00~22:00 (365일)
- 채팅 상담 (casper.hyundai.com) : 09:00~22:00 (365일)

2. 캐스퍼 구매 대행 서비스

: 전화상담으로 캐스퍼 계약 가능
- 전화 상담 (080-500-6000) : 09:00~20:00 (365일)

3. 현대자동차 고객센터

: 정비 서비스, 멤버십 등 구매 이후 관련 문의
- 전화 상담 (080-600-6000) : 08:30~18:00 (평일)
주말/공휴일 휴무
(단, 긴급출동, 안전보안서비스는 365일 24시간 제공)

비대면 차량 인도 서비스

1. 고객 지정 인수지까지 딜리버리 제공
2. 자동차 용품 사전 구매 및 장착/등록 대행까지 One-Stop 지원
3. 신차인도 블루핸즈/TBEX 인프라를 통한 인도 서비스 제공

* 자세한 내용은 캐스퍼 온라인 (casper.hyundai.com)을 참고해 주시기 바랍니다.



캐스퍼 시승 신청하기

더욱 편리해진 시승

현대 드라이빙라운지

- 홈페이지, 유선 연락을 통한 시승 예약
 - 최대 1시간 30분 시승 체험 후 차량 반납
 - ① Semi-Untact 시승 : 드라이빙라운지 직접 방문하여 동의서 작성 및 시승진행
 - ② Untact 시승 : 드라이빙라운지 사무실 방문없이 주차장에서 시승진행
단, 모바일로 차량 사전 등록 및 동의서 작성 필요
- ※ 매일 10시 ~ 18시 운영
(신정, 신정 익일, 설날, 설날 익일, 추석, 추석 익일 휴무)



* 자세한 내용은 캐스퍼 온라인 (casper.hyundai.com)을 참고해 주시기 바랍니다.

차량 관리도 걱정 없이 편리하게

현대자동차만의 올 케어 서비스로 쉽고 편리한 차량 관리를 도와드릴게요!



올 케어 서비스 가이드 e-Book

※ 차종에 따라 일부 서비스 이용이 불가할 수 있습니다. 프로그램별 상세 내용을 참고하시기 바랍니다.

카라이프

더 편리한 카라이프를 누리고 싶다면

카라이프 서비스

마이현대 카라이프 서비스와 전기차 특화 서비스는 myHyundai 앱에서 유상으로 신청하실 수 있습니다.



myHyundai 다운로드

방문세차

원하는 날짜/장소에서 프리미엄 세차 서비스를 받으실 수 있습니다.

손세차

전문 손세차장을 편리하게 예약하고 이용하실 수 있습니다.

대리

대리운전 서비스를 간단하게 예약하거나 실시간 호출 할 수 있습니다.

딜리버리

고객님 동승 없이 차량을 원하는 장소까지 이동시켜 드립니다. (로드 탁송)

전기차 특화 서비스(현대 EV 충전 솔루션)

전기차 충전 할인 상품

충전카드, 홈충전기, 휴대용 충전케이블 등 전기차 충전에 필요한 상품들을 할인된 가격에 구매하실 수 있습니다.

픽업앤충전

차량을 픽업하여 80% 이상 충전 후 다시 가져다 드리며, 선택 시 기계식 세차까지 제공하는 서비스입니다.

EV안심케어

방문 기사가 직접 방문하여 '충전 + 유리세정 + 차량점검'을 제공하는 서비스입니다.

럭키패스H

월 구독료 지불시 약정 충전량 내에서 최대 50%의 충전 요금 할인 혜택을 제공하는 구독 요금제 상품입니다.

Tip

카라이프 서비스와 픽업앤충전, EV안심케어 서비스 결제 시 블루멤버스 포인트를 이용하실 수 있습니다.

카케어

보증제도 및 서비스 상품이 궁금하다면

보증수리 제도

현대자동차에서 판매한 차량이 정상적인 관리 사용 하에 보증기간 이내 제조상의 결함이 발생한 경우 당사 지정 서비스네트워크를 통해 무상수리 받을 수 있는 제도입니다. 단, 고전압배터리 충/방전에 대한 자연 성능 저하는 보증 제외됩니다.

선택형 보증제도

고객님의 라이프스타일에 따라 차체 및 일반부품의 보증 기간을 선택하실 수 있는 제도입니다.

바디케어 서비스

신차 구입 후 단독사고로 인해 발생하는 차량의 외장 손상에 대해 판금, 도장, 교체 등을 보장해 드리는 서비스 상품입니다.

워런티 플러스

추가 계약 기간/주행거리 동안 보증 기간을 연장하는 서비스 상품입니다.

EV 플러스 케어

EV 고객을 위한 특화 서비스로 바디케어와 워런티 플러스를 동시에 보다 합리적인 가격으로 제공하는 서비스 상품입니다.

Tip

보증수리 제도 관련 자세한 정보는 현대자동차 홈페이지 및 myHyundai 앱에서 확인하실 수 있습니다.

사전예방 및 점검이 필요할 때

블루기본점검

블루멤버스 고객님을 대상으로, 차량이 최상의 상태를 유지할 수 있도록 연 1회 8년간 무상점검을 제공합니다.

찾아가는 비포서비스

아파트 단지, 관공서, 기업체 등 고객님이 요청하신 장소를 방문하여 차량 점검을 해드리는 서비스입니다.

Tip

찾아가는 비포서비스는 당사차량 20대 이상 보유·집결 시 신청하실 수 있습니다.

긴급 상황 및 정비가 필요할 때

긴급출동 서비스

도로 위에서 차량고장으로 주행이 어려운 고객님께 출동하여 긴급조치를 해드립니다.

* 긴급출동지원센터 접수 (080-600-6000) / 365일 24시 운영

찾아가는 충전 서비스

고객님께서 원하시는 곳으로 출동하여 전기를 무상으로 긴급 충전해드립니다.

수소차 긴급 딜리버리 서비스

수소차 운행 중 연료 소진 발생 시 고객 불편을 해소해 드리기 위한 긴급 견인 서비스를 제공해 드립니다.

홈투홈 서비스(유상)

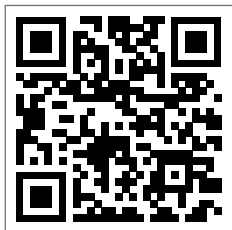
고객님께 방문하여 차량을 인수하고, 차량 수리 후 원하는 장소로 차량을 인계해드리는 서비스입니다.

과잉정비 예방 프로그램

블루핸즈에서 과잉정비 의심 수리 발생 시 외부 보험사 조사 결과에 따라 과청구 금액의 100~1,000% (최대 1천만원 한도)까지 보상하는 제도입니다.

고객 차량 지원 서비스

보증수리 고객의 편의를 위해 수리 기간 동안 차량을 제공해드리는 서비스입니다.



캐스퍼 온라인 : casper.hyundai.com
 캐스퍼 고객센터 및 구매 대행 서비스 (무료) :
 080-500-6000



2024년 국가고객만족도 (NCSI)
 조사대상 전 부문 1위 수상
 (컴팩트승용, 중형, 준대형, 대형, 컴팩트RV,
 대형RV, 전기차)



2024년 한국산업의 고객만족도(KCSI)
 조사대상 전 부문 1위 수상
 (일반승용차, RV승용차, 경형승용차, 전기차)



2023년 한국품질만족지수 (KS-QEI)
 조사 10개 부문 1위
 (승용 조사 대상 전 부문, SUV-소형/준중형/대형,
 럭셔리세단 E세그, 대형럭셔리SUV, 전기차,
 자동차AS)



2023년 한국서비스품질지수 (KS-SQI)
 자동차 A/S 부문 9년 연속 1위

본 카탈로그는 고객의 이해를 돕기 위해 연출된 것으로 최상위 모델 및 옵션을 중심으로 제작되었습니다.
 본 카탈로그의 사양은 트림, 패키지, 파워트레인, 외장 색상 등에 따라 다르게 적용되며, 모델별 자세한 사양은 해당 월의 가격표를 참고하시기 바랍니다.