

기아는 전국 어디서나 동일한 가격과 조건으로 고객님의 신뢰를 지키겠습니다.

인쇄물 제작 시점에 따라 수록 내용과 실제 판매 모델 간에 차이가 발생할 수 있으며,
사양의 일부가 협력사 사정 등으로 불가피하게 변경될 수 있습니다. 또한 인쇄물에 수록된 사진에는 선택사양이 적용된 경우가 있으므로
차량 구입 시 해당월의 가격표를 반드시 참고하시고 영업 담당의 안내를 받으시기 바랍니다.

- 본 인쇄물에 수록된 사진의 색상은 인쇄 등 제작 과정을 거치며 실제 차량의 색상과 다소 차이가 발생할 수 있습니다.
- 내비게이션상에 표시되는 기능과 정보는 내비게이션 업데이트 시점에 따라 상이할 수 있습니다.
- 주의사항: 안전운행을 위하여 출고 시 제공되는 사용설명서 내용을 반드시 숙지하시고 운행하시기 바랍니다.
- 본 인쇄물은 환경보호를 위해 분리수거 후 재활용이 가능합니다.
- 고객센터: 080-200-2000 · JNS-KM-4



가격표 다운로드

03/11
2025

제작년월일

The Kia EV4



Movement that inspires



Movement that inspires

For your desire

The Kia EV4

당신이 원하는 곳 어디든 더 멀리
머무는 곳 어디든 더 편안하게
꿈꾸던 라이프가 일상이 되는 순간,
The Kia EV4가 함께 합니다.



Long range _ 모닝 헤이즈 / 상기 사양구성은 트림 및 선택 사양에 따라 다르게 적용됩니다.

Exterior

한층 날렵해진 타이거 페이스와 역동적이고 볼륨감 있는 실루엣,
차별화된 듀얼 루프 스포일러로 EV 세단의 새로운 미래를 제시합니다.



Long range _ 스노우 화이트 펄 / 상기 사양구성은 트림 및 선택 사양에 따라 다르게 적용됩니다.



다이내믹 웰컴/에스코트 라이트



워크 어웨이 락

For your desire
The Kia EV4



내리는 순간까지, 시선을 사로잡는 존재감
스몰 큐브 프로젝션 LED 헤드램프 | 듀얼 루프 스포일러 | 휠아치 몰딩



기술에 지능까지, 달릴수록 커지는 만족감
최대 주행 거리 533km | 지능형 헤드램프 | 스티어링 휠 그립 감지



머무는 시간까지, 넓고 편안한 공간감
인테리어 모드 | 회전형 암레스트 | 슬라이딩 콘솔 테이블



그레이 인테리어(미스티 그레이& 누가 브라운) / 상기 사양구성은 트림 및 선택 사양에 따라 다르게 적용됩니다.



Interior

모던하고 미니멀한 디자인의 인테리어는 넓고 우아한 공간감을 제공하며, 친환경 소재와 세심한 디테일로 프리미엄 감성을 강조합니다.



EV4 친환경 소재



인테리어 모드

휴식이나 영화 감상 시 최적의 환경을 제공하는 인테리어 모드는 간편한 버튼 조작으로 실내 온도, 디스플레이/실내 무드 조명 밝기, 그리고 시트의 각도를 손쉽게 조절할 수 있어 더욱 편안하고 몰입감 있는 시간을 보낼 수 있습니다.

상기 사양구성은 트림 및 선택 사양에 따라 다르게 적용됩니다.

기아 앱 연동 차량 업데이트/기아 커넥트 스토어

업데이트 가능한 최신 버전의 소프트웨어가 있을 경우 기아 앱(Kia App)을 통해 시동을 제어하고, 사용자의 승인을 거쳐 원격으로 소프트웨어 업데이트를 진행합니다. 차량 구매 후에도 기아 커넥트 스토어가 제공하는 새로운 기능들을 언제 어디서든지 추가로 구매해 평생, 또는 원하는 기간 동안 이용하실 수 있습니다. (스트리밍 프리미엄, 디스플레이 테마, 아케이드 게임)

Convenience

손끝 하나로 제어되는 스마트한 편의 사양으로 드라이빙의 편리함과 즐거움을 선사합니다.



파노라믹 와이드 디스플레이/기아 AI 어시스턴트

파노라믹 와이드 디스플레이로 편의성과 고급감을 높이고, 기아 AI 어시스턴트로 스마트한 차량 경험을 제공합니다.

KBO/NBA 디스플레이 테마

KBO 10개 / NBA 30개 구단 중 내가 응원하는 팀의 로고, 색상으로 디스플레이를 커스터마이징하여 경기장 밖 내 차량에서도 팀을 응원해보세요. (기아 커넥트 스토어 통해 팀별 구매)



앞좌석 릴렉션 컴포트시트/다이내믹 AMBIENT LIGHT

운전석과 동승석에 릴렉션 시트를 적용해 무중력 자세로 편안한 휴식을 제공하며, 다이내믹하고 입체적인 패턴을 연출하는 AMBIENT LIGHT로 감성적인 실내 공간을 선사합니다.

스티어링 휠 그립 감지

운전자가 스티어링 휠을 잡을 때의 전기적 특성을 감지하여 그립 여부를 판단할 수 있는 정전식 센서가 적용되어 더욱 편안한 주행을 경험하실 수 있습니다.

슬라이딩 콘솔 테이블과 회전형 암레스트로 구성된 넓고 유연한 공간에서 EV4의 스마트한 라이프스타일을 느껴보세요.



슬라이딩 콘솔 테이블(회전형 암레스트 포함)

정차 시 활용도를 높이는 슬라이딩 콘솔 테이블로 편의성을 강화하고, 회전형 암레스트로 뒷좌석의 공간 활용도를 극대화했습니다.

※ 차량 주행 중에는 슬라이딩 테이블 위에 물건을 올려놓지 마십시오. 사고, 급정거 또는 급선회 시 테이블 위의 물건이 떨어져 부상의 위험을 높일 수 있습니다. 물건이 운전석 하단 페달 밑으로 들어갈 경우 페달 조작이 불가능하게 되어 주의가 필요합니다.



실내 V2L 콘센트

뒷좌석 시트 하단에 위치한 콘센트를 통해 220V 전원을 연결하여 차량 내부에서 다양한 전자기기를 편리하게 사용할 수 있습니다.



100W C타입 USB

충전 성능을 대폭 향상한 100W C타입 USB 단자를 적용해 최신 디바이스와의 호환성을 높이고, 빠르고 편리한 급속 충전을 제공합니다.



대용량 트렁크

스프링 구조를 단순화한 트렁크를 신규 적용하여 불용공간을 줄이고 설계 최적화를 통해 여유로운 적재 공간을 제공합니다.

EV Experience



Long range _ 스노우 화이트 필 / 상기 사양구성은 트림 및 선택 사양에 따라 다르게 적용됩니다.

※ 상기 배터리 충전 시간은 당사 연구소 시험 결과 기준입니다. ※ 동절기 등 외기온도 하락시 배터리 성능 저하로 실 충전시간이 증가될 수 있습니다.
 ※ 상기 충전속도는 배터리 온도 / 외기 온도 상온에서 측정된 수치로 배터리 온도 · 충전 전력 · 배터리 열화 정도 · 외기 온도 등에 따라 실제와 차이가 있습니다.



실외 V2L 커넥터

차량 외부에서도 실외 V2L 기능을 통해 다양한 전자기기를 사용할 수 있어, 야외 활동 시 다양한 환경에서도 편리한 경험을 제공합니다.



1회 충전 주행거리	배터리	최고출력	최대토크	충전 시간
533 km	81.4 kWh	150 kW	283 Nm	31 min
롱레인지 2WD, 17인치 휠 기준				350kW 급속충전기, 10~80% 충전 기준

국토부 주관 배터리 안전성 인증제 시범 사업 통과

EV4는 국토부에서 주관하는 「배터리 안전성 인증제 시범 사업」에 통과하여 12가지 배터리 안전 항목에 대해 안전성을 인증받았습니다.

자동 충전 과금 시스템 (PnC)

E-pit 충전소에서 별도 인증 절차 없이 충전 케이블을 연결하면 충전이 시작되며, 충전 완료 후 자동으로 결제가 진행됩니다.

*PnC : Plug & Charge

배터리 충전 방전 패턴 분석

배터리 용량을 분석하여 주행 가능 거리, 배터리 잔량, 충전 유형을 관리함으로써 더 효율적인 배터리 관리를 지원합니다.

i-PEDAL 3.0

모든 회생제동 단계에서 가속 페달만으로 가속과 감속, 정차까지 가능하며 후진 정차 및 재시동 시 메모리 기능을 지원합니다.

※ 후진 정차 기능은 시스템 설정에서 ON/OFF 선택이 가능합니다.

Safety

기아의 첨단 운전자 보조 시스템이 다양한 주행과 주차 상황에서 운전자의 안전과 편의를 도와줍니다.



고속도로 주행 보조 2(차로 변경 보조 제어 기능 포함)

고속도로 및 자동차 전용 도로 주행 시 앞차와의 거리를 유지하며 운전자가 설정한 속도로 곡선로에서도 차로 중앙을 유지하며 주행하도록 도와줍니다. 주행 중 옆 차량과 가까워지는 경우 위험하지 않도록 차로 내 편향 주행을 합니다. 일정 속도 이상으로 주행 시, 스티어링 휠을 잡고 방향지시등 스위치를 변경하고자 하는 차로 방향으로 켜면 자동으로 차로를 변경해 줍니다.



지능형 헤드램프 (AFS)

상향등 상태를 유지하여 운전자의 시야를 안전하게 확보하는 동시에, 마주 오는 전방 차량 영역의 빛을 차단해 대향차 운전자의 눈부심을 막아줍니다. 선행 차량 영역에도 동일하게 작동하며, 별도의 헤드램프 조작 없이도 시야 확보가 유리하기 때문에 야간 운전이 더욱 용이합니다.



원격 스마트 주차 보조

차량 외부에서 차량을 전진 또는 후진 제어할 수 있습니다. 원격으로 스마트 키뿐만 아니라, 스마트폰으로도 주차 및 출차할 수 있습니다.
※ 스마트 키 없이 스마트폰(아이폰, 안드로이드 계열 스마트폰)의 디지털 키 2로도 사용 가능



안전 하차 보조

정차 후 탑승자가 차에서 내리려고 도어를 열 때, 후측방에서 접근하는 차량과 충돌 위험 발생 시 경고를 합니다. 운전자가 후석 탑승자를 내려주기 위해 전자식 차일드 락 버튼을 누를 때, 후측방에서 다가오는 차량과 충돌 위험이 높아지면 전자식 차일드 락을 잠금 상태로 유지하여 문이 열리지 않도록 도와줍니다.

운전자 전방 주시 경고 카메라*

스티어링 휠에 장착된 카메라가 운전자의 얼굴 방향, 눈 감음 여부 등을 종합적으로 인식해 전방을 주시하지 않는 상황으로 판단하면 경고를 통해 주의를 환기합니다.



전방 충돌방지 보조

전방의 차량, 이륜차, 보행자 및 자전거 탑승자와 충돌 위험을 감지하면 경고 및 충격을 줄이거나 회피하도록 제동을 도와줍니다. 교차로에서 좌우회전 중 마주 오는 차량, 주행 중 마주오는 차량 또는 교차로 직진 중 좌/우측에서 다가오는 차량과 충돌 위험을 감지하면 제동을 도와줍니다. 차로 변경 중 맞은편에서 다가오는 차량 또는 옆 차로의 차량, 주행 중 전방 차로 가장 자리의 차량, 보행자 등과 충돌 위험을 감지하면 조향을 도와줍니다.

후방 주차 충돌방지 보조

후진 중 후방 물체와 충돌 위험 발생 시 경고 및 자동으로 제동을 도와줍니다.

※ 첨단 운전자 보조 시스템은 운전자의 조작을 보조하는 기능이므로, 항상 주의를 기울여 운전하십시오. / 주변 환경 및 주행 조건에 따라 기능이 원활히 작동하지 않을 수 있습니다. / 세부 사항은 사용 설명서를 참조하십시오.

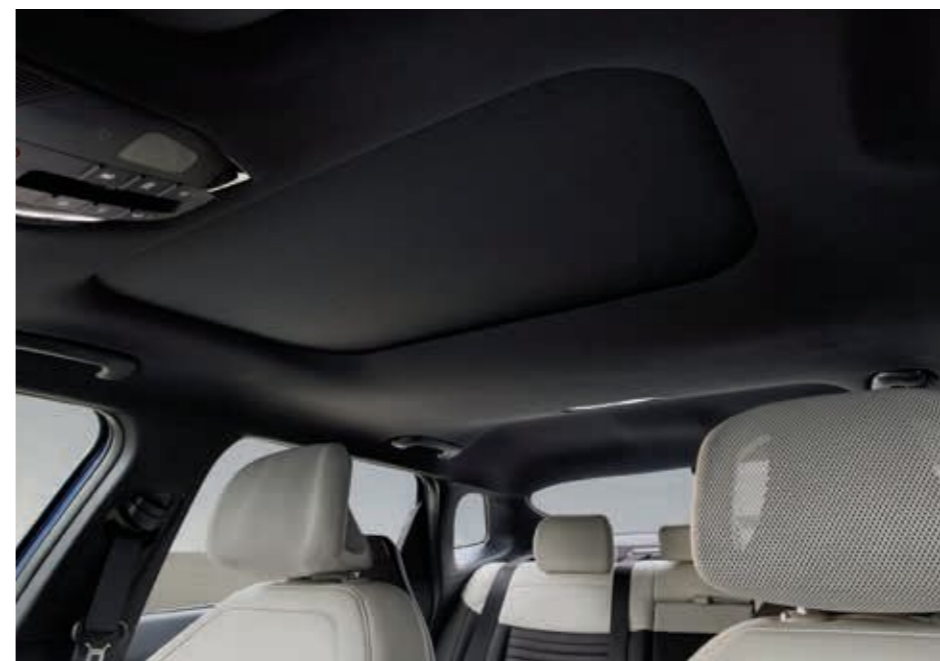
*에는 이해를 돕기 위한 가상 이미지가 사용되었습니다. / 상기 사양구성은 트림 및 선택 사양에 따라 다르게 적용됩니다.



Long range _ 요트 매트 블루 / 상기 사양구성은 트림 및 선택 사양에 따라 다르게 적용됩니다.

GT-line

전용 프론트/리어 범퍼와 전용 엠블렘은 고급스러움을 더하고,
블랙&화이트 전용 인테리어와 블랙 니트 헤드라이닝은 젠들하고 세련된 이미지를 완성합니다.



블랙 니트 헤드라이닝



GT-line 전용 내장 디자인

Color Line up



마그마 레드 (OVR)



아이보리 실버 (ISG)



모닝 헤이즈 (ACW)



세일 그레이 (EBD)

Equipment



듀얼 루프 스포일러



기아 디지털 키 2



9에어백*



빌트인 캠 2 플러스



컬럼 타입 전자식 변속 레버



헤드업 디스플레이



후측방 모니터



서라운드 뷰 모니터



17인치 전면가공 휠



19인치 전면가공 휠



19인치 전면가공 휠 (GT-line 전용)



스몰 큐브 프로젝션 LED 헤드램프



LED 헤드램프



LED 리어 콤비네이션램프



오토 플러시 도어 핸들



슬라이딩 콘솔 테이블(회전형 암레스트 포함)



운전자세 메모리 시스템(앞좌석 이지 액세스)



앞좌석 시트백 USB



하만카돈 프리미엄 사운드



일반 헤드레스트



메쉬 헤드레스트



소프트 재질 크래쉬패드



크래쉬패드 패브릭 감싸기

*에는 이해를 돕기 위한 가상 이미지가 사용되었습니다. / 상기 사양구성은 트림 및 선택 사양에 따라 다르게 적용됩니다.

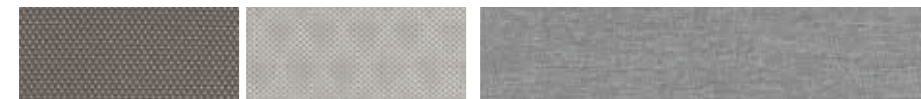
Interior Colors

Air / Earth



블랙 인테리어(오닉스 블랙&휴먼 그레이)

Earth



그레이 인테리어(미스티 그레이&누가 브라운)

Air / Earth



브라운 인테리어(에스프레소 브라운&오닉스 블랙)

GT-line



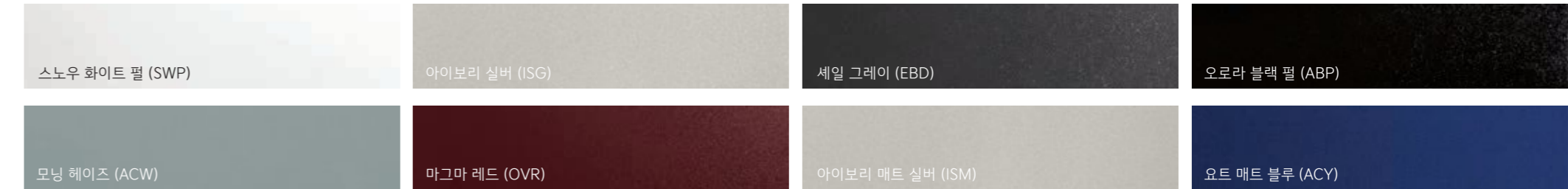
GT-line 전용 블랙&화이트 인테리어(오닉스 블랙&오프화이트)

Specifications

기본 모델



GT-line



구분		스탠다드		롱레인지		
제원 (mm)	전장	4,730				
	전폭	1,860				
	전고	1,480				
	휠베이스	2,820				
모터	최고 출력 (kW)	150				
	최대 토크 (Nm)	283				
배터리 용량 (kWh)		58.3		81.4		
적용 타이어 (인치)		17인치	19인치	17인치	19인치	19인치 GT-line
정부 신고 에너지 소비 효율 (연비) (km/kWh)	복합	5.8	5.4	5.8	5.5	5.4
	도심	6.2	5.7	6.2	5.9	5.8
	고속도로	5.3	5.0	5.3	5.0	4.9
등급		1	2	1	2	2
1회 충전 주행거리(km)	복합	382	354	533	502	495
	도심	404	373	567	537	527
	고속도로	354	330	491	458	455
충전지 정격전압 (V)/용량 (Ah)		369 / 158.2		343 / 237.3		343 / 237.3
공차중량 (kg)		1,745	1,760	1,835	1,850	1,850

※ 상기 연비(주행거리)는 산업부 인증 수치 기준입니다.

※ 상기 연비(주행거리)는 표준모드에 의한 수치로서 운전방법·차량 속도·탑승 인원·적재 중량·차량 설정·정비 상태·외기 온도·기상 조건 및 도로 상태 등에 따라 실제와 차이가 있습니다.

※ 동절기 등 외기온도 하락시 배터리 성능 저하로 실 주행거리가 감소될 수 있습니다.

상기 사양구성은 트림 및 선택 사양에 따라 다르게 적용됩니다.



Long range _ 스노우 화이트 펄 / 상기 사양구성은 트림 및 선택 사양에 따라 다르게 적용됩니다.

KIA Collection




※ 위 사진은 참고용으로 실제 상품과 다를 수 있습니다. ※ 상기 상품에 대한 자세한 정보는 Kia Shop(shop.kia.com)에서 확인할 수 있습니다.

기아 e-라이프 패키지

EV 라이프 전반에 필요한 충전, 카케어, 보장 등 모든 서비스를 종합적으로 제공하는 패키지

- 1. 충전 솔루션**
거주환경 및 충전 행태별 맞춤형 충전 솔루션
 - 홈충전
 - 공용충전
 - 간접충전
- 2. 케어 프로그램**
일상생활 뿐만 아니라 긴급상황 발생 시에도 EV 맞춤 케어
 - 카케어
 - 특화견인
- 3. 보장 프로그램**
살 때부터 보장 받는 중고차 잔가 보장 프로그램
 - 잔가보장



기아 e-라이프 패키지
상세 정보 확인하기

Kia Members 카드 혜택

- Kia Members 혜택
- 충전 서비스
 - 포인트 서비스
 - 케어 프로그램
 - Kia Shop
 - 10년 10회 기아 EV 안심점검
- ※ Kia Members 가입 방법 및 카드 발급 절차, 상세 혜택은 기아멤버스 사이트에서 확인할 수 있습니다.
 ※ EV 전담 컨시어지 : 1899-0012 / 카드 발급 문의 : 080-200-2000

전기차 충전 가이드 및 구매 보조금

전기차 충전 가이드



Kia EV 가이드 페이지에서
'전기차 충전' 확인하기

1. 전기차 충전 방법 (완속/급속/초급속)
 2. 충전 상황 (목적지 충전/경로 충전)
 3. 충전 카드 (환경부/민간사업자)
 4. 충전기 설치
 5. 충전기 설치
- ※ QR코드 인식 > 기아 EV 가이드 페이지 연결

기아 전기차 구매 보조금








지급대상 차종
[국고 보조금]



지급현황
[지자체 보조금]

※ QR코드 인식 > 무공해차 통합누리집 사이트 연결
 ※ 지자체 보조금 : 기준년도 조회 하단 '지자체 차종별 보조금' 클릭 시 확인 가능

전기차 보조금 신청 절차

- 1. 차량 계약** 고객 → 지점/대리점
지점 방문 및 차량 계약 
- 2. 공모 신청** 지점/대리점 → 지자체
지자체 공모 잔여 대수 및 차량 납기 확인
공모 서류 작성 및 지자체 접수
공모 대상자 선정 확인 
- 3. 충전 솔루션 상담** 고객 ↔ 지점/대리점
충전기 타입 및 설치 절차 확인
고객 희망 충전기 업체 안내 
- 4. 차량 출고** 지점/대리점 → 지자체, 고객
출고 예정일 D-10일
보조금 지급 가능 여부 지자체 최종 확인
고객 출고 가능 여부 확인 후 출고 
- 5. 보조금 지급 신청** 지점/대리점 → 지자체
출고 및 등록 후 지자체 보조금 지급 신청
(단, 출고 후 10일 이내) 

※ 본 내용은 환경부/지자체에 따라 상이할 수 있습니다.
 ※ 자세한 내용은 무공해차 통합누리집 사이트를 참조바랍니다.

KIA Connect

Kia Connect는 무선 소프트웨어 업데이트, 스마트폰 앱을 통한 원격 차량 제어, 위급 상황 알림 등 고객님께 더 편리하고 안전한 차량 경험을 제공하는 기아의 커넥티드 카 서비스입니다.

- 원격 제어**
원격 공조 제어
원격 충전 제어
원격 문 열림/잠금 제어
- 안전 보안**
에어백 전개 자동 통보
SOS 긴급출동
전기차 배터리 모니터링
- 차량 관리**
주행 리포트
무선 업데이트
스마트 원격진단
- 길 안내**
Kia Connect 길 안내
교통정보 제공
내 차 위치 공유
- 스트리밍 서비스**
오디오 스트리밍
비디오 스트리밍

※ 차량 구매 후 Kia Connect 최초 가입 시 기본 서비스 5년 무료 제공되며, 이 중 라이드 서비스 (SOS 긴급출동, 에어백 전개 자동 통보, 교통정보 제공, **전기차 배터리 모니터링**)는 추가 5년 무료 제공
 ※ **전기차 배터리 모니터링** : Kia Connect 가입 고객 대상, 배터리 내부 이상이 감지되면 고객에게 알리는 서비스입니다. ※ Kia Connect 스트리밍 서비스 이용 시 구독 중인 스트리밍 서비스의 계정과 연동이 필요합니다.
 ※ 구독 중인 스트리밍 서비스 이용권이 모바일 기기만 지원할 경우, Kia Connect 스트리밍 서비스와 연동되지 않습니다. ※ 트림 및 선택사양에 따라 Kia Connect 원격 제어 기능/범위는 다르게 적용될 수 있습니다.