

Ray

1.0 가솔린

(단위 : 원)

트림	판매가격	주요 기본 품목	선택품목
트렌디	1,400만	<ul style="list-style-type: none"> 파워트레인이: 카파 1.0 가솔린 엔진, 4단 자동변속기(수동겸용, 스텝게이트 타입), 속도감응형 전동식 파워스티어링(MDPS) 안전: 6에어백(운전석, 동승석, 전복감지 커튼, 앞좌석 사이드), 후방 주차 거리 경고, VSM, 경사로 밀림방지장치, 급제동 경보 시스템, 타이어 공기압 경보 시스템, 앞좌석/뒷좌석 시트벨트 리마인더, 유아용 시트 고정 장치, 전/후륜 디스크 브레이크, 타이어 임시수리장치, 소화기 외장: 165/60 R14 타이어&스틸 휠, 폴사이드 휠커버, 바디칼라 아웃사이드 미러(전동접이, 전동조절, 열선, 락폴딩), 바디칼라 아웃사이드 도어핸들, 윈드쉴드 틸티드 글라스 내장: 블랙 인테리어, 맵램프, 룸램프, D/N 룸미러, 선글라스 케이스, 대용량 루프콘솔, 슬라이딩 선바이저(거울) 시트: 직물시트, 뒷좌석 벤치폴딩시트, 앞좌석 슬라이딩 헤드레스트, 운전석 시트 압레스트, 동승석 시트백 테이블 편의: 폴딩타입 무선 도어 리모컨키, 풋파킹 브레이크, 오토 라이트 컨트롤, 수동식 틸트 스티어링 휠, 앞좌석/뒷좌석 파워윈도우, 파워도어록, 속도 감응형 도어잠금장치, 매뉴얼 에어컨, 파워아웃렛, 별첨형 USB 충전기, 뒷유리 와이퍼&와셔 노즐, 배터리 세이버 인포테인먼트: 컴팩트 오디오, 4스피커, 스티어링 휠 오디오 리모컨, 블루투스 핸드프리, USB 단자(데이터리딩용) 	
프레스티지	1,675만	<ul style="list-style-type: none"> ▶ 트렌디 기본 품목 외 안전: 개별 타이어 공기압 경보 시스템 외장: 14인치 알로이 휠, LED 리피터 일체형 아웃사이드미러, 블랙 하이그로시(센터 가니쉬 테두리, 프론트 범퍼 로워, 테일게이트 가니쉬), 샤크핀 안테나 내장: 블랙 인테리어 또는 라이트 그레이 인테리어 선택 가능, 슈퍼비전 클러스터(4.2인치 칼라 TFT LCD), 가죽 스티어링 휠(블랙 하이그로시 가니쉬 포함), 가죽 변속기 노브 시트: 인조가죽시트, 앞좌석 열선시트, 운전석 통풍시트, 운전석 풀 폴딩시트, 뒷좌석 슬라이딩 6:4 폴딩시트, 운전석 시트 높이조절장치, 운전석 시트벨트 높이조절장치, 운전석 시트백 포켓 편의: 버튼시동 스마트키 시스템(원격시동 포함), 후방 모니터, 후석 승객 알림, 열선 스티어링 휠, 풀오토 에어컨, 공기청정 모드, 러기지 보드, 러기지 언더트레이 인포테인먼트: 8인치 디스플레이 오디오 	<ul style="list-style-type: none"> 버튼시동 PACK 스타일 컴포트 I 컴포트 II 드라이브 와이즈 I 드라이브 와이즈 II 8인치 디스플레이 오디오 8인치 내비게이션
시그니처	1,833만	<ul style="list-style-type: none"> ▶ 프레스티지 기본 품목 외 첨단 운전자 보조(ADAS): 전방 충돌방지 보조(차량/보행자/자전거 탑승자), 차로 이탈방지 보조, 운전자 주의 경고(전방 차량 출발 알림 기능 포함), 하이빔 보조, 차로 유지 보조 외장: 175/50 R15 타이어&전면가공 휠 내장: 전자식 룸미러, 선바이저 조명, 고급형 센터콘솔 시트: 뒷좌석 열선시트 편의: 하이패스 자동결제 시스템, 전자식 파킹 브레이크(오토홀드 포함), 크루즈 컨트롤, 운전석 세이프티 파워윈도우, 뒷좌석 C타입 USB 단자(충전용), 동승석 시트 언더트레이, 뒷좌석 플로어 언더트레이, 러기지 넷 	
그래비티	1,928만	<ul style="list-style-type: none"> ▶ 시그니처 기본 품목 외 ※ 블랙 루프(필름타입), 블랙 A필라(필름타입)는 Kia Genuine Accessories 품목 외장: 그래비티 전용 외장 디자인 ※ 그래비티 전용 외장 디자인 적용 부위 175/50 R15 타이어&블랙 알로이 휠, 블랙 아웃사이드 미러, 다크메탈 센터 가니쉬, 다크메탈 테일게이트 가니쉬, 블랙 프론트/리어 스키드 플레이트, 블랙 루프(필름타입), 블랙 A필라(필름타입) 	

구분	버튼시동 PACK	스타일	컴포트 I	컴포트 II	드라이브 와이즈 I	드라이브 와이즈 II	8인치 디스플레이 오디오	8인치 내비게이션
트렌디	40만	95만 (버튼시동 PACK 선택시 선택가능)	60만	-	63만 (버튼시동 PACK 선택시 선택가능)	30만 (드라이브 와이즈 I 선택시 선택가능)	50만	145만 (버튼시동 PACK 선택시 선택가능)
프레스티지	기본	85만	기본	30만	63만	30만 (드라이브 와이즈 I 선택시 선택가능)	기본	75만
시그니처	기본	50만	기본	기본	기본	30만	기본	50만
그래비티	기본	50만	기본	기본	기본	30만	기본	50만

※ 트렌디: 8인치 디스플레이 오디오, 8인치 내비게이션 중복 선택 불가

패키지 옵션	세부 사양	
버튼시동 PACK	버튼시동 스마트키 시스템(원격시동 포함), 슈퍼비전 클러스터(4.2인치 칼라 TFT LCD), 개별 타이어 공기압 경보 시스템, 후석 승객 알림	
스타일	트렌디 · 프레스티지	프로젝션 헤드램프, LED 주간 주행등, LED 리어 콤비네이션램프, LED 보조제동등, 175/50 R15 타이어&전면가공 휠, 전자식 파킹 브레이크(오토홀드 포함)
	시그니처 · 그래비티	프로젝션 헤드램프, LED 주간 주행등, LED 리어 콤비네이션램프, LED 보조제동등
컴포트 I	인조가죽시트, 앞좌석 열선시트, 운전석 통풍시트, 운전석 풀 폴딩시트, 운전석 시트 높이조절장치, 운전석 시트벨트 높이조절장치, 운전석 시트백 포켓	
컴포트 II	뒷좌석 열선시트, 고급형 센터콘솔, 운전석 세이프티 파워윈도우, 뒷좌석 C타입 USB 단자(충전용)	
드라이브 와이즈 I	전방 충돌방지 보조(차량/보행자/자전거 탑승자), 차로 이탈방지 보조, 운전자 주의 경고(전방 차량 출발 알림 기능 포함), 하이빔 보조, 차로 유지 보조, 크루즈 컨트롤	
드라이브 와이즈 II	후측방 충돌 경고, 후측방 충돌방지 보조(전진 출차), 후방 교차 충돌방지 보조, 안전 하차 경고	
8인치 디스플레이 오디오	8인치 디스플레이 오디오, 후방 모니터, 샤크핀 안테나	
8인치 내비게이션	트렌디	8인치 내비게이션(기아 커넥트, 폰 프로젝트, 기아페이), 내비게이션 무선 업데이트, 6스피커, 풀오토 에어컨, 공기청정 모드, 전자식 룸미러, 하이패스 자동결제 시스템, 후방 모니터, 샤크핀 안테나
	프레스티지	8인치 내비게이션(기아 커넥트, 폰 프로젝트, 기아페이), 내비게이션 무선 업데이트, 6스피커, 전자식 룸미러, 하이패스 자동결제 시스템
	시그니처 · 그래비티	8인치 내비게이션(기아 커넥트, 폰 프로젝트, 기아페이), 내비게이션 무선 업데이트, 6스피커 ※ 그래비티 트림에서 8인치 내비게이션 선택 시 블랙 샤크핀 안테나 적용

1.0 가솔린(2인승 밴)

(단위 : 원)

트림	판매가격	주요 기본 품목	선택품목
트렌디	1,350만	<ul style="list-style-type: none"> 파워트레인이: 카파 1.0 가솔린 엔진, 4단 자동변속기(수동겸용, 스텝게이트 타입), 속도감응형 전동식 파워스티어링(MDPS) 안전: 6에어백(운전석, 동승석, 전복감지 커튼, 앞좌석 사이드), 후방 주차 거리 경고, VSM, 경사로 밀림방지장치, 급제동 경보 시스템, 타이어 공기압 경보 시스템, 앞좌석 시트벨트 리마인더, 전/후륜 디스크 브레이크, 타이어 임사수리장치, 소화기 외장: 165/60 R14 타이어&스틸 휠, 폴사이즈 휠커버, 바디칼라 아웃사이드 미러(전동접이, 전동조절, 열선), 블랙 아웃사이드 도어핸들, 윈드쉴드 틴티드 글라스 내장: 블랙 인테리어, 룸램프, 슬라이딩 선바이저 시트: 직물시트, 앞좌석 슬라이딩 헤드레스트, 동승석 시트백 테이블 편의: 풋파킹 브레이크, 수동식 틸트 스티어링 휠, 앞좌석 파워윈도우, 파워도어록, 속도 감응형 도어잠금장치, 매뉴얼 에어컨, 파워아웃렛, 별물형 USB 충전기, 격벽, 보호봉 인포테인먼트: 컴팩트 오디오, 2스피커, USB 단자(데이터리딩용) 	<ul style="list-style-type: none"> 버튼시동 PACK 컴포트 드라이브 와이즈 I
프레스티지	1,400만	<ul style="list-style-type: none"> ▶ 트렌디 기본 품목 외 외장: 바디칼라 아웃사이드 미러(락폴딩) 내장: 맵램프, D/N 룸미러, 선글라스 케이스, 대용량 루프콘솔 시트: 운전석 시트 암레스트 편의: 폴딩타입 무선 도어 리모컨키, 뒷유리 와이퍼&와셔 노즐 인포테인먼트: 스티어링 휠 오디오 리모컨, 블루투스 핸드프리 	<ul style="list-style-type: none"> 드라이브 와이즈 II 8인치 내비게이션
스페셜	1,430만	<ul style="list-style-type: none"> ▶ 프레스티지 기본 품목 외 시트: 인조가죽시트, 앞좌석 열선시트, 운전석 시트 높이조절장치, 운전석 시트벨트 높이조절장치 	

1.0 가솔린(1인승 밴)

(단위 : 원)

트림	판매가격	주요 기본 품목	선택품목
트렌디	1,340만	<ul style="list-style-type: none"> 파워트레인이: 카파 1.0 가솔린 엔진, 4단 자동변속기(수동겸용, 스텝게이트 타입), 속도감응형 전동식 파워스티어링(MDPS) 안전: 4에어백(운전석, 전복감지 커튼, 운전석 사이드), 후방 주차 거리 경고, VSM, 경사로 밀림방지장치, 급제동 경보 시스템, 타이어 공기압 경보 시스템, 운전석 시트벨트 리마인더, 전/후륜 디스크 브레이크, 타이어 임사수리장치, 소화기 외장: 165/60 R14 타이어&스틸 휠, 폴사이즈 휠커버, 바디칼라 아웃사이드 미러(전동접이, 전동조절, 열선), 블랙 아웃사이드 도어핸들, 윈드쉴드 틴티드 글라스 내장: 블랙 인테리어, 룸램프, 슬라이딩 선바이저 시트: 직물시트, 운전석 슬라이딩 헤드레스트 편의: 풋파킹 브레이크, 수동식 틸트 스티어링 휠, 앞좌석 파워윈도우, 파워도어록, 속도 감응형 도어잠금장치, 매뉴얼 에어컨, 파워아웃렛, 별물형 USB 충전기, 격벽, 보호봉 인포테인먼트: 컴팩트 오디오, 2스피커, USB 단자(데이터리딩용) 	<ul style="list-style-type: none"> 버튼시동 PACK 컴포트 드라이브 와이즈 I
프레스티지	1,390만	<ul style="list-style-type: none"> ▶ 트렌디 기본 품목 외 외장: 바디칼라 아웃사이드 미러(락폴딩) 내장: 맵램프, D/N 룸미러, 선글라스 케이스, 대용량 루프콘솔 시트: 운전석 시트 암레스트 편의: 폴딩타입 무선 도어 리모컨키, 뒷유리 와이퍼&와셔 노즐 인포테인먼트: 스티어링 휠 오디오 리모컨, 블루투스 핸드프리 	<ul style="list-style-type: none"> 드라이브 와이즈 II 8인치 내비게이션
스페셜	1,415만	<ul style="list-style-type: none"> ▶ 프레스티지 기본 품목 외 시트: 인조가죽시트, 운전석 열선시트, 운전석 시트 높이조절장치, 운전석 시트벨트 높이조절장치 	

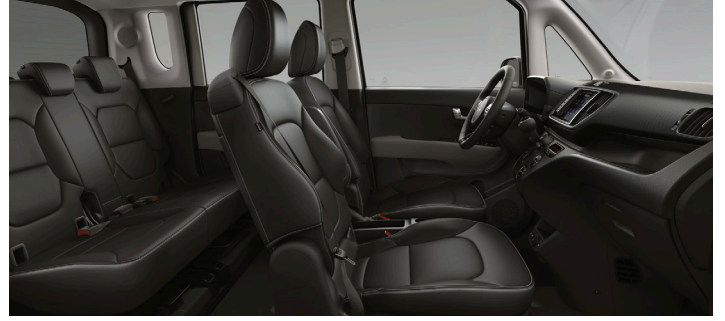
구분	버튼시동 PACK	컴포트	드라이브 와이즈 I (버튼시동 PACK 적용시 선택 가능)	드라이브 와이즈 II (드라이브 와이즈 I 적용시 선택 가능)	8인치 내비게이션 (버튼시동 PACK 적용시 선택 가능)
트렌디	52만	-	63만	30만	165만
프레스티지	42만	15만	63만	30만	145만
프레스티지 스페셜	42만	40만(2인승)/15만(1인승)	63만	30만	145만

패키지 옵션		세부사양			
버튼시동 PACK		버튼시동 스마트키 시스템(원격시동 포함), 슈퍼비전 클러스터(4.2인치 칼라 TFT LCD), 개별 타이어 공기압 경보 시스템, 바디칼라 아웃사이드 도어핸들, 오토 라이트 컨트롤			
컴포트	프레스티지	열선 스티어링 휠, 가죽 스티어링 휠(블랙 하이그로시 포함), 가죽 변속기 노브			
	프레스티지 2인승	열선 스티어링 휠, 가죽 스티어링 휠(블랙 하이그로시 포함), 가죽 변속기 노브, 운전석 통풍시트, 운전석 폴 폴딩 시트			
	스페셜 1인승	열선 스티어링 휠, 가죽 스티어링 휠(블랙 하이그로시 포함), 가죽 변속기 노브			
드라이브 와이즈 I		전방 충돌방지 보조(차량/보행자/자전거 탑승자), 차로 이탈방지 보조, 운전자 주의 경고(전방 차량 출발 알림 기능 포함), 하이빔 보조, 차로 유지 보조, 크루즈 컨트롤			
드라이브 와이즈 II		후측방 충돌 경고, 후측방 충돌방지 보조(전진 출차), 후방 교차 충돌방지 보조, 안전 하차 경고			
8인치 내비게이션	트렌디	8인치 내비게이션(기아 커넥트, 폰 프로젝트, 기아 페이), 내비게이션 무선 업데이트, 후방 모니터, 샤크핀 안테나, 전자식 룸미러, 하이패스 자동결제 시스템, 풀오도 에어컨, 공기청정 모드, 스티어링 휠 오디오 리모컨, 블루투스 핸드프리, 맵램프, 선글라스 케이스, 대용량 루프콘솔			
	프레스티지	8인치 내비게이션(기아 커넥트, 폰 프로젝트, 기아 페이), 내비게이션 무선 업데이트, 후방 모니터, 샤크핀 안테나, 전자식 룸미러, 하이패스 자동결제 시스템, 풀오도 에어컨, 공기청정 모드			
	프레스티지 스페셜	8인치 내비게이션(기아 커넥트, 폰 프로젝트, 기아 페이), 내비게이션 무선 업데이트, 후방 모니터, 샤크핀 안테나, 전자식 룸미러, 하이패스 자동결제 시스템, 풀오도 에어컨, 공기청정 모드			

INTERIOR COLORS



라이트 그레이 인테리어



블랙 인테리어

WHEELS



14인치 스틸 휠(풀사이즈 휠커버)

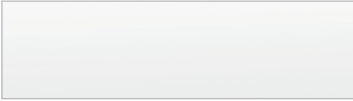


14인치 알로이 휠

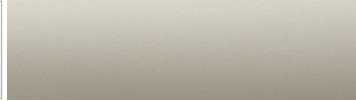


15인치 전면가공 휠

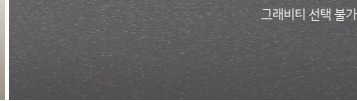
EXTERIOR COLORS



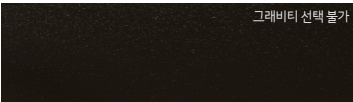
클리어 화이트(UD)



밀키 베이지(M9Y)



아스트로 그레이(M7G)



오로라 블랙 펄(ABP)



아쿠아 민트(AEQ)



스모크 블루(EU3)



어드벤처러스 그린(A2G)

GRAVITY 전용사양



다크메탈 센터 가니쉬



다크메탈 테일게이트 가니쉬



블랙 루프, 블랙 A필라, 블랙 아웃사이드미러



프론트 스킵드 플레이트



리어 스킵드 플레이트



15인치 블랙 알로이 휠

신차 옵션 상품 애프터 마켓 전용 상품

그레이 투톤 패키지 46만원



사이드 타프 사이드 프로젝터 스크린 테이블&사이드 탈부착식 수납가방 set 멀티 커튼(전면/측면/후면)



조수석 테이블 헤드레스트 멀티 후크 에어 매트 코일매트 A to USB-C 변환 젠더*

■ Kia Genuine Accessories 참조사항

- 그레이 투톤 패키지는 트렌디 트림, 그라비티 트림 적용시 선택 불가합니다.
- 그레이 투톤 패키지는 밴 차량에 선택 불가합니다.
- 그레이 투톤 패키지는 클리어 하이트(UD) 외장 칼라 적용시 선택 가능합니다.
- 그레이 투톤 패키지는 아스트로 그레이 칼라 아웃사이드 미러, 블랙 칼라 사크핀 안테나 적용되며 A필라, 루프 패널에 아스트로 그레이 칼라 필름이 부착됩니다.
- 그레이 투톤 패키지의 A필라, 루프 측 필름은 제조원 별도 보증 품목이며 자세한 내용은 별도 보증서를 참조 바랍니다. (보증기간 : 2년/4만km)
- 애프터 마켓 전용 상품은 카앤라이프를(kia.autom.kr)을 통해 구매 가능합니다.(기아멤버스 포인트 활용 가능)
- 애프터 마켓 전용 상품의 상세 설명은 카앤라이프를을 통해 확인하실 수 있습니다.
- 헤드레스트 멀티 후크/조수석 테이블은 주행 중 사용을 자제해주시기 바랍니다.
- *본 변환 젠더는 기아 전용 개발 제품으로 타 제품 및 자동차 브랜드에서는 작동용 보장하지 않습니다.

■ 공통 참조 사항

- 상기 사양 구성은 차급 및 선택사양에 따라 다르게 적용
- 선택품목 가격은 트림별 적용 사양에 따라 가격 차이가 있음
- 클러스터에 표시되는 모든 정보는 차량에 적용된 사양에 따라 상이할 수 있음
- 하이패스 자동결제 시스템은 통행료 자동할인 가능 없음(할인 혜택 위해 별도 등록 필요)
- 타이어 일시 수리장치는 타이어가 심각하게 손상된 경우나 측면부분 평크시에는 완전히 봉합되기 어려움
- VSM(차세대 ESC) : 차량이 불안정한 상황에서 차체 자세제어장치(ESC)와 속도감응형 전동식 파워스티어링(MDPS)을 통합적으로 제어함으로써 차량의 안정적인 자세를 유지하도록 도와줌
- 첨단 운전자 보조 시스템은 운전자의 조작을 보조하는 기능이므로, 사용 시 항상 주의가 필요함
- 주변 환경 및 주행 조건에 따라 기능이 원활히 작동하지 않을 수 있음(세부 사항은 사용 설명서 참조)
- 사크핀 타입 외장 통합형 안테나 색상은 일부 외장칼라(ABP, M7G, UD)의 경우 블랙 색상 적용
- 8인치 내비게이션 적용 시 카카오톡 i 자연어 기반 음성인식 서비스 지원, 음성인식 서비스는 사용자의 발음, 주변 소음 등의 영향으로 정상적으로 작동하지 않을 수 있음
- 후석 승객 알림은 후석 도어 개폐 조건을 감지하여 클러스터를 통해 알림 기능 제공(승객 감지 센서 미적용)
- 후방 주차거리 경고의 센서 색상은 외장칼라에 따라 상이할 수 있음
- 공기청정 모드 사양에는 미세먼지 센서가 적용되지 않음
- 내비게이션 업데이트를 위한 USB는 별도 지급하지 않음
- 그라비티 트림 선택 시 출구 출구센터로만 배정이 가능하며, 출구 후 잠착기간은 약 2일 소요
- 그라비티 트림의 블랙 루프와 블랙 A필라는 필름 타입으로, 제조원 별도 보증 품목이며 자세한 내용은 별도 보증서를 참조(보증기간 : 2년/4만km)
- 블랙 루프와 블랙 A필라 상품은 재질 특성으로 인해 주변 도장 부품과 다소 색상감 발생 가능
- 필름제품은 시공 후 차체면 안까지 약 일주일일 소요되오니, 고압 세차노출과 에어건의 직접분사에 유의 필요
- 트림 및 선택 사양에 따라 Kia Connect 원격 제어 기능/범위는 다르게 적용될 수 있음
- 폰 프로젝션(애플 카플레이/안드로이드 오토) 사용 시 정품 케이블 및 정품 차량용 A to USB-C 변환 젠더 구매 및 이용 권장

■ 인포테인먼트 참조 사항

	컴팩트 오디오	8인치 디스플레이 오디오	8인치 내비게이션
화면 사이즈	3.8인치 모노 TFT	8인치 터치 LCD	8인치 터치 LCD
MP3/라디오	●	●	●
음성인식	X	X	내장형, 서버형(카카오톡)
블루투스	●(VAN: 프레스티지 이상)	●	●
CDP	X	X	X
스피커 개수	기본	4개(VAN: 2개)	6개(VAN: 2개)
	옵션	-	-
후방 모니터	X	●	●
휴대용 메모리 동영상 재생	X	X	●
폰 프로젝션	X	●(무선 지원)	●
DMB	X	X	●(HD 지원)
내비게이션 업데이트 방식	X	X	자동 무선 업데이트 (USB도 활용 가능)
기아 커넥트 기본서비스 무료기간	X	X	5년
기아 커넥트 IoT (홈투카/카투움)	X	X	●

- 폰 프로젝션 기능 : 애플 카플레이/안드로이드 오토
- 폰 프로젝션은 스마트폰 기종에 따라 이용이 불가할 수 있으며 일부 차종은 내비게이션 업데이트 후 사용 가능
- * 스마트폰 기종 및 사용 방법은 기아 멤버스(http://members.kia.com)에서 확인
- 고화질 HD DMB는 해당방송 사업자가 고화질 채널 제공 시 재생 가능
- 내비게이션 무선 업데이트는 기아 커넥트 가입 시 제공되며, 정기 업데이트 시 자동으로 반영
- 차량 구매 후 기아 커넥트 최초 가입 시 기본서비스 5년 무료 제공되며, 이 중 라이드 서비스 (SOS 긴급출동, 에어백 전개 자동 통보, 월간 리포트, 교통정보 제공)는 추가 5년 무료 제공

주요제원

	1.0 가솔린
최고출력(ps/rpm)	76/6,200
최대토크(kgf-m/rpm)	9.7/3,750
연료탱크(l)	38

■ 정부 신고 연비 및 등급

모델명	정부 신고 연비			배기량(cc)	변속기	등급	공차중량(kg)	복합 CO ₂ 배출량 (g/km)
	복합연비(km/l)	도심(km/l)	고속도로(km/l)					
1.0 가솔린	14인치 타이어	12.9	12.2	998	4단 자동	경형	1,085	127
	15인치 타이어	12.6	11.9					
	14인치 타이어(밴)	12.9	12.2					

* 위 연비는 표준모드에 의한 연비로서 도로상태·운전방법·차량적재·정비상태 및 외기온도에 따라 실주행연비와 차이가 있습니다.